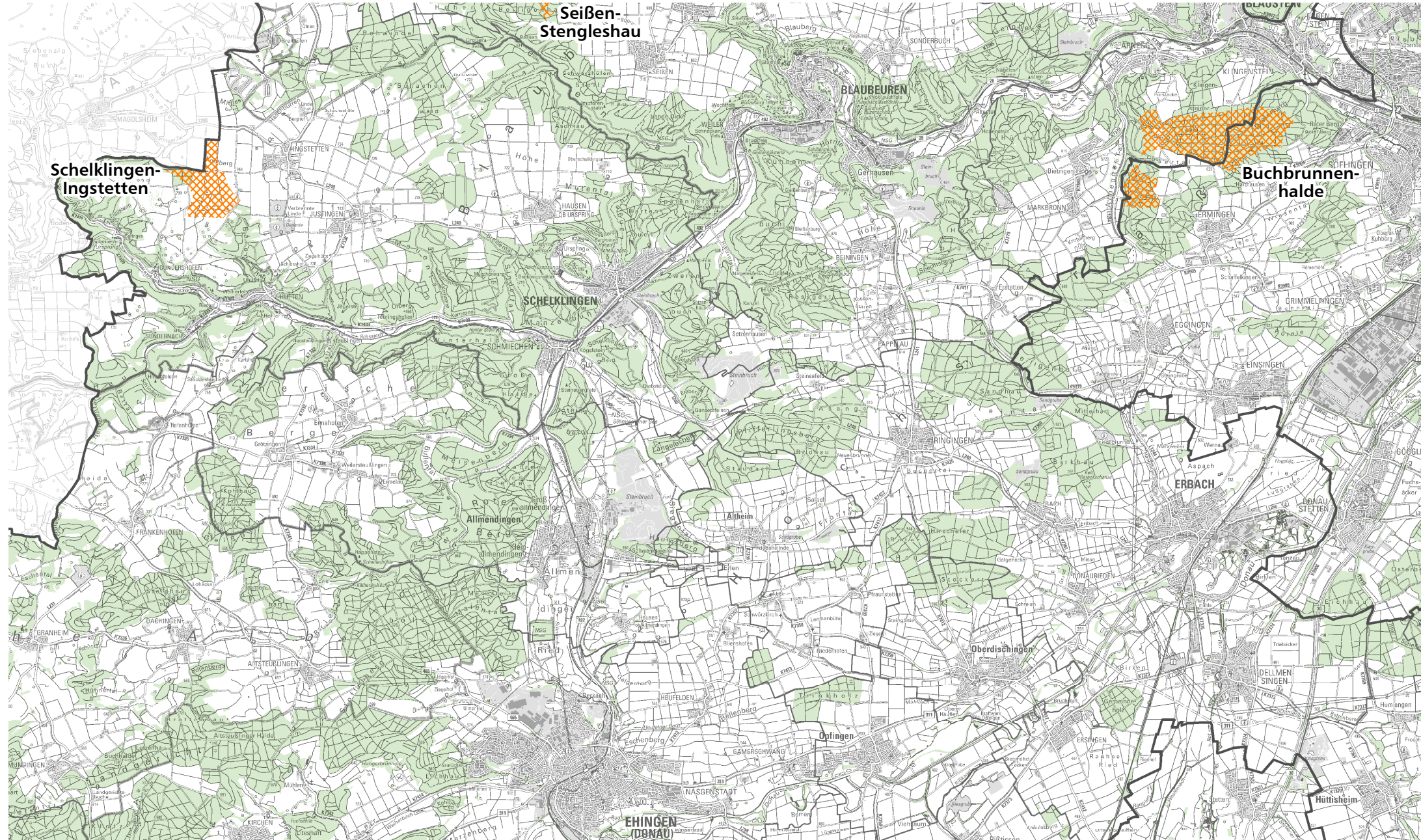


REGIONALPLAN DONAU-ILLER TEILFORTSCHREIBUNG WINDENERGIE

Entwurf zur Anhörung gemäß Beschluss der Verbandsversammlung vom 02.07.2024

KACHEL 07



Maßstab: 1:100.000

0 1,25 2,5

5 km



Geobasisdaten: Digitale Topographische Karte 1: 50 000 (DTK50), ATKIS®-Basis-DLM

© Bayerische Vermessungsverwaltung (www.geodaten.bayern.de)

© Landesamt für Geoinformation und Landentwicklung Baden-Württemberg (www.lgl-bw.de) Az.: 2851.9-1/19

Regionalverband

