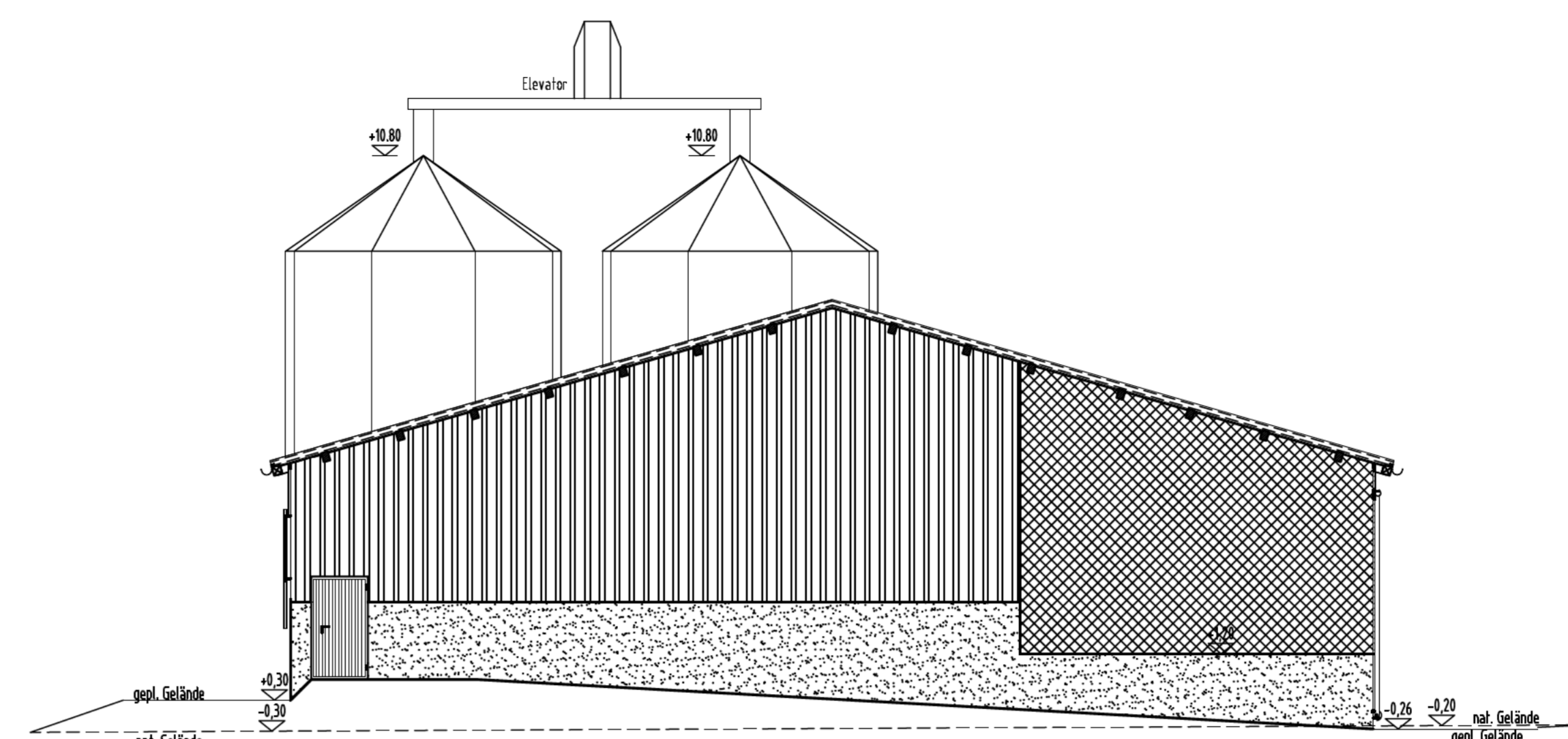
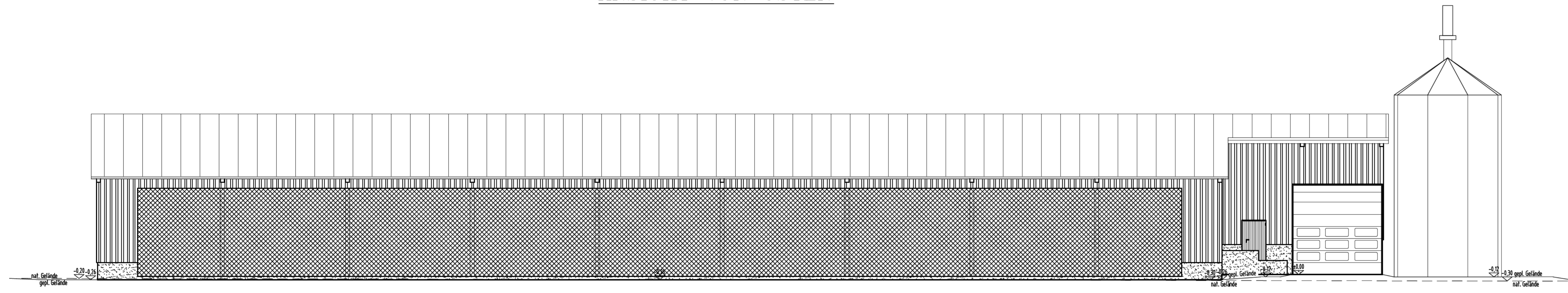


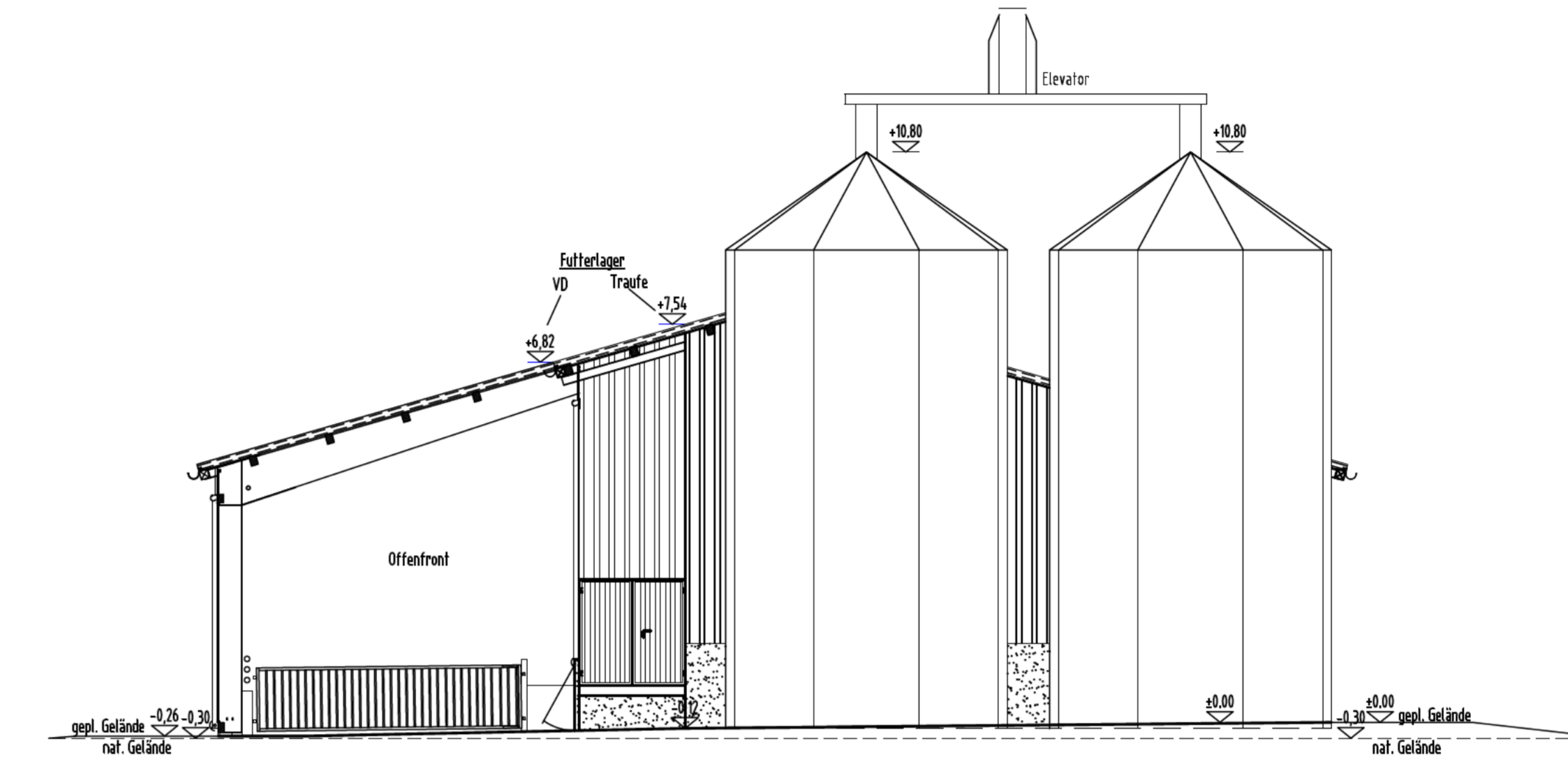
ANSICHT VON OSTEN



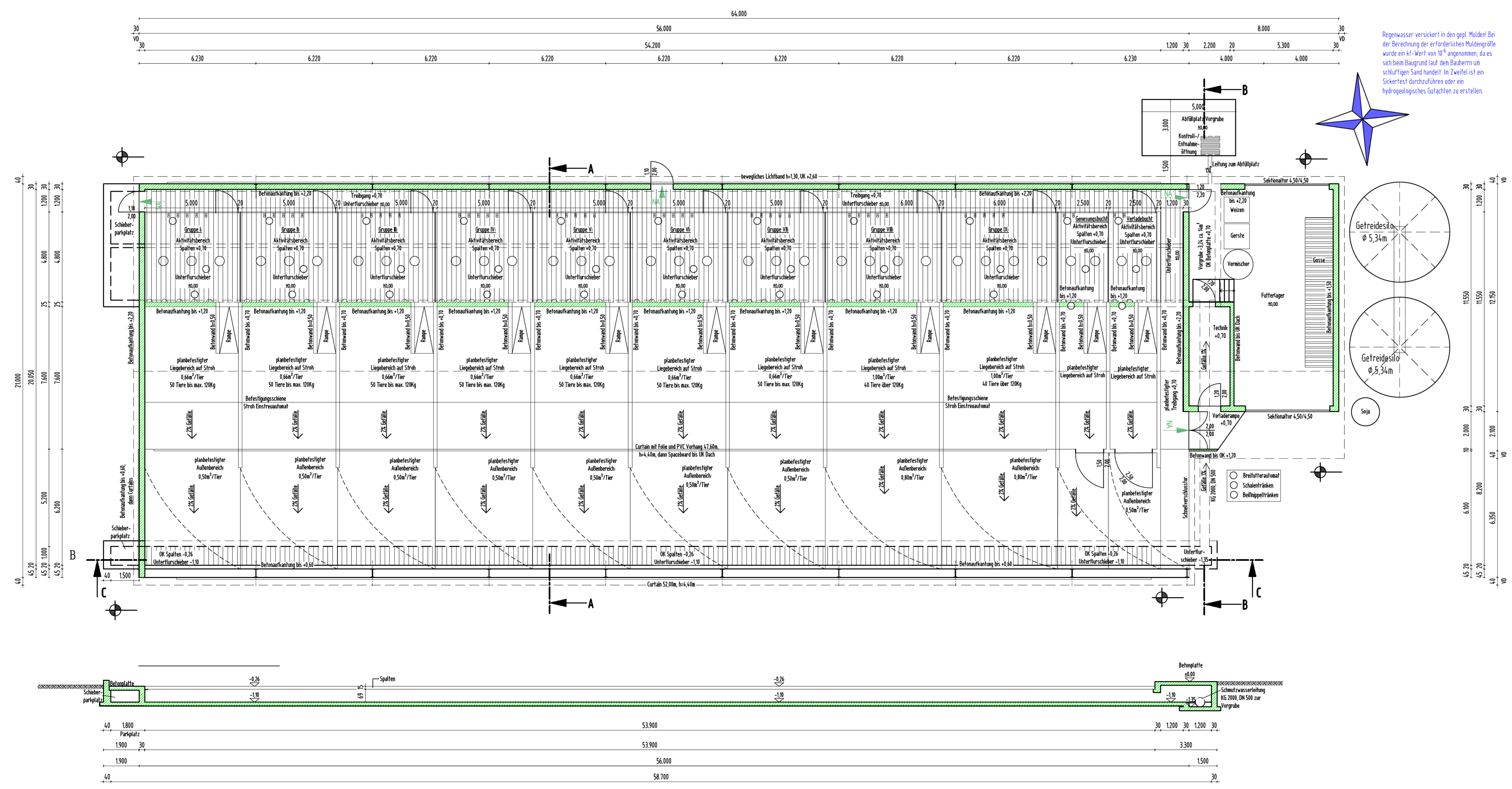
ANSICHT VON NORDEN



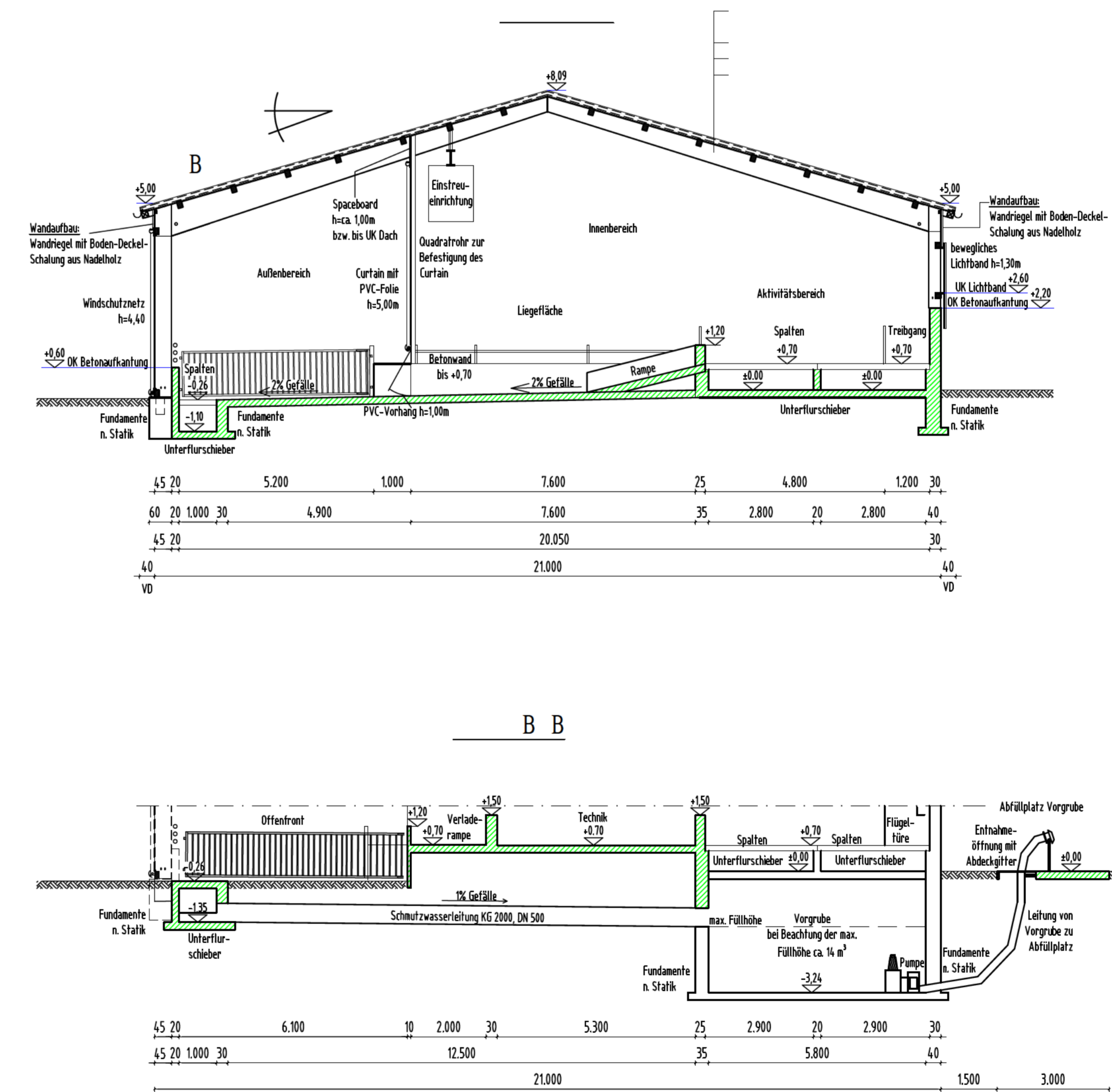
ANSICHT VON WESTEN



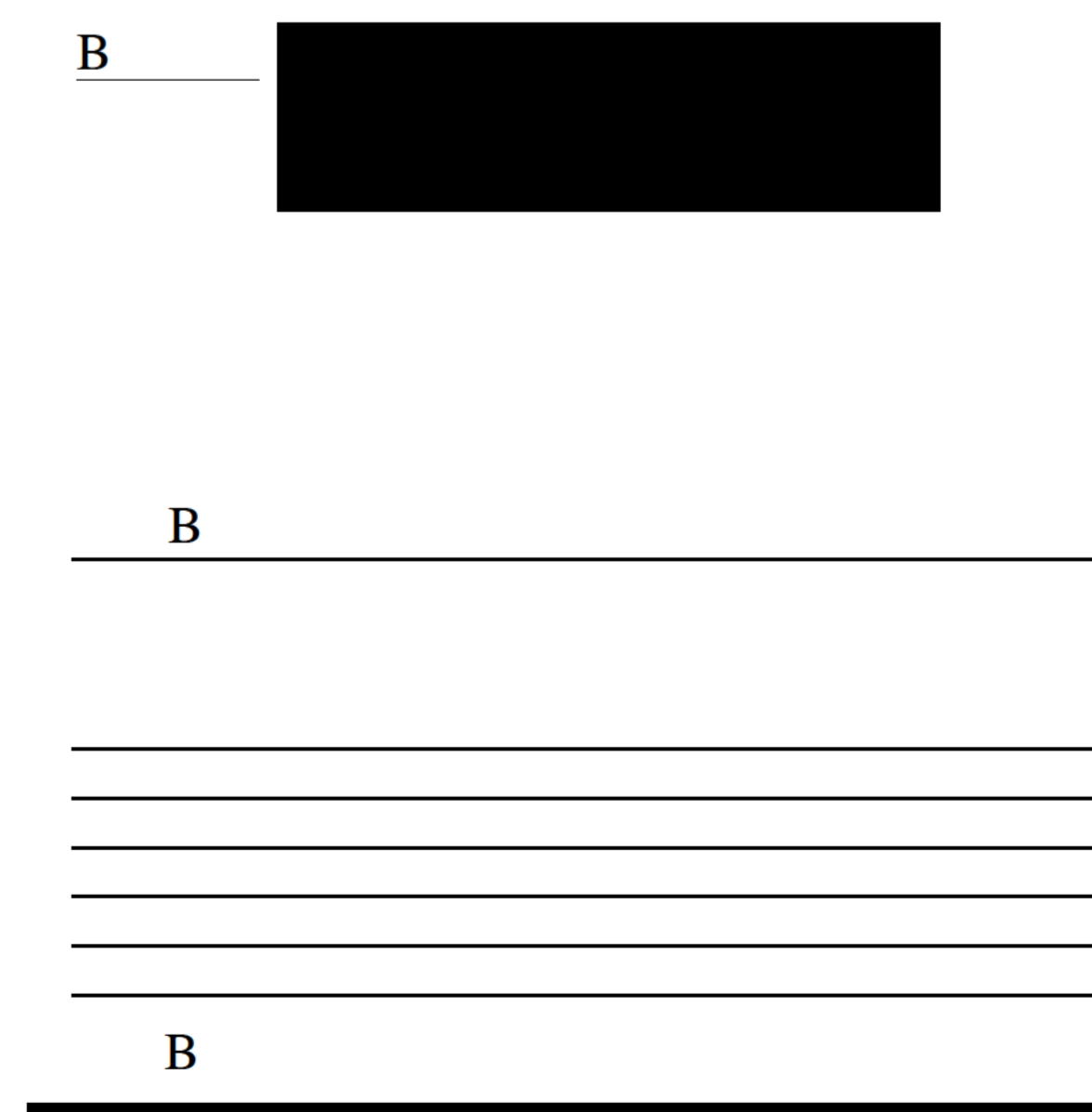
ANSICHT VON SÜDEN



Regenwasser versickert in den ggf. Mäulen. Bei der Berechnung der erforderlichen Mäulenweite wurde ein Abstand von 50 cm angenommen, da es sich beim Baugrund laut dem Baubermittlungsschichten Sand handelt. Im Zweifelsfall ist ein Sickerrost durchzuführen oder ein hydrologisches Gutachten zu erstellen.



EN ABE AN
 Neubau eines Premium Tierwohl-schweinstalls mit Futterzentrale und Getreideaußensilos und Anbau einer landw. Lagerhalle für Anbaugeräte und Stroh in Gemarkung Dellmensingen Flur-Nr. 710



B