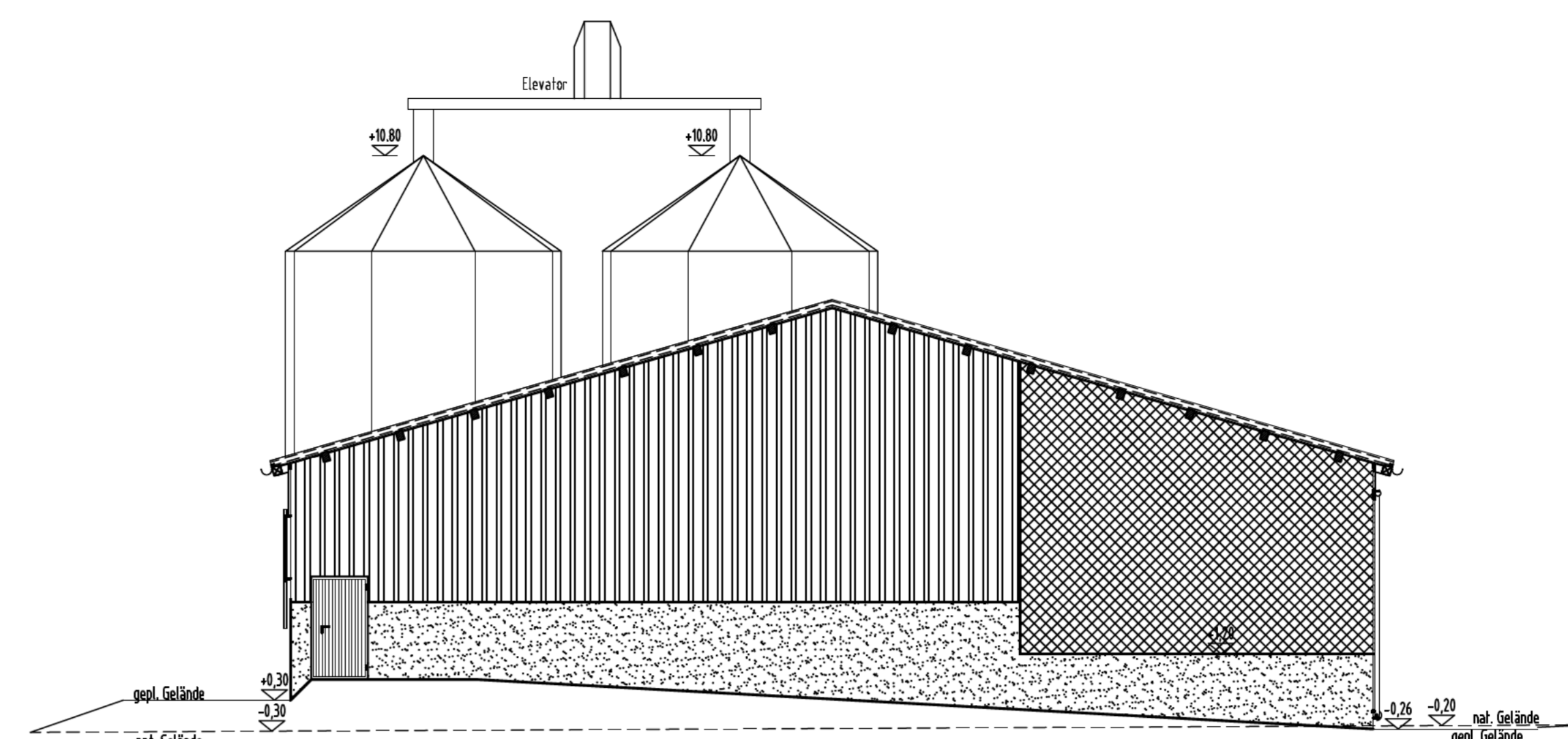
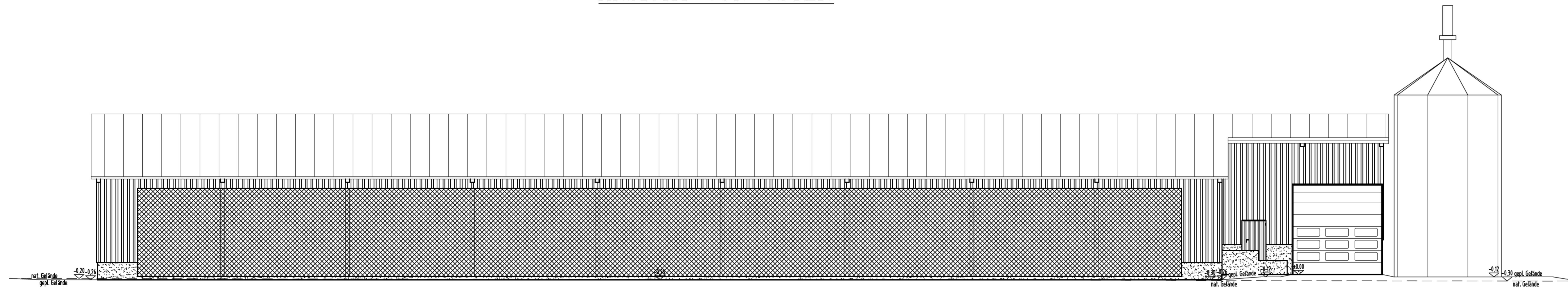


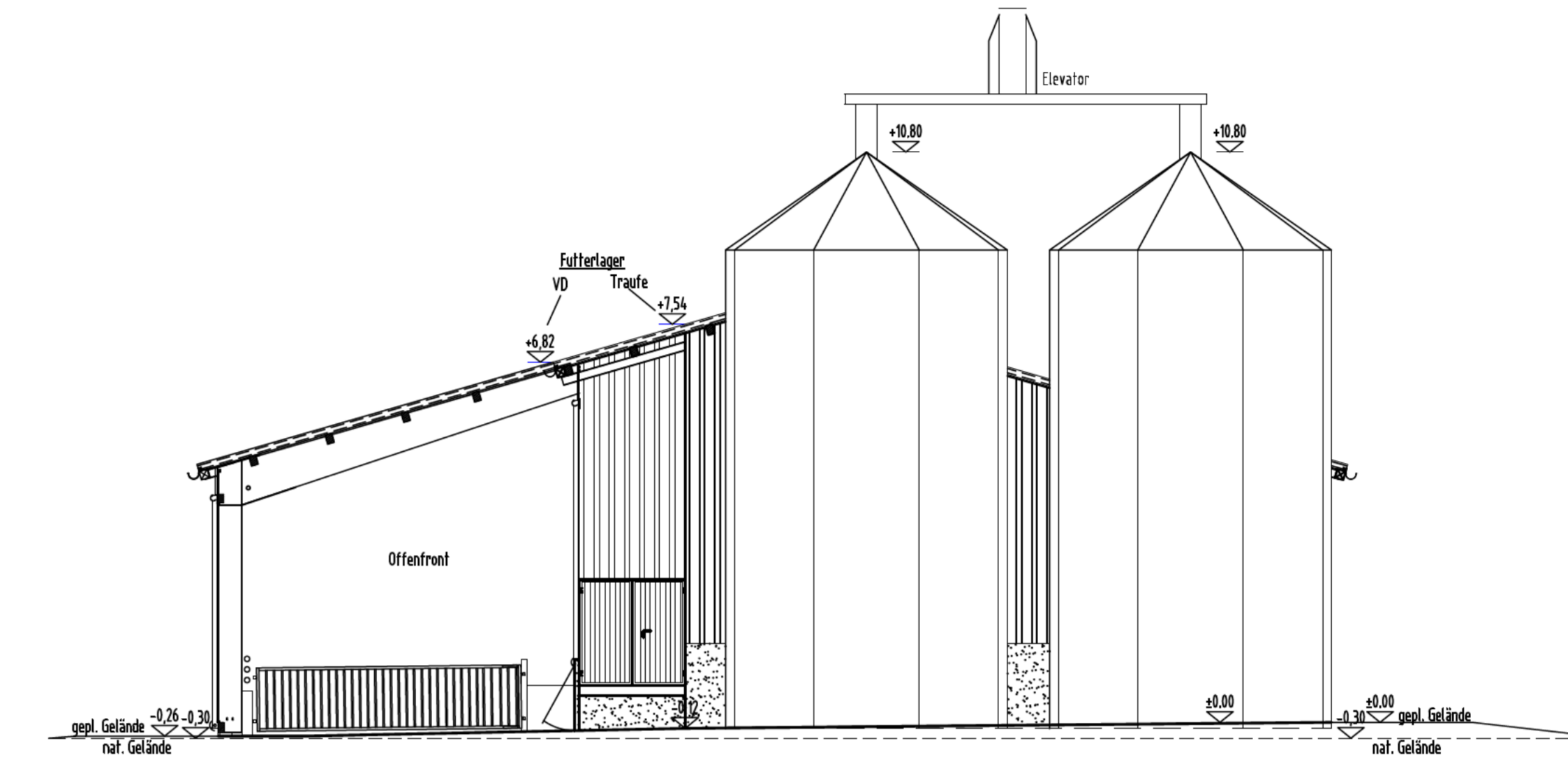
ANSICHT VON OSTEN



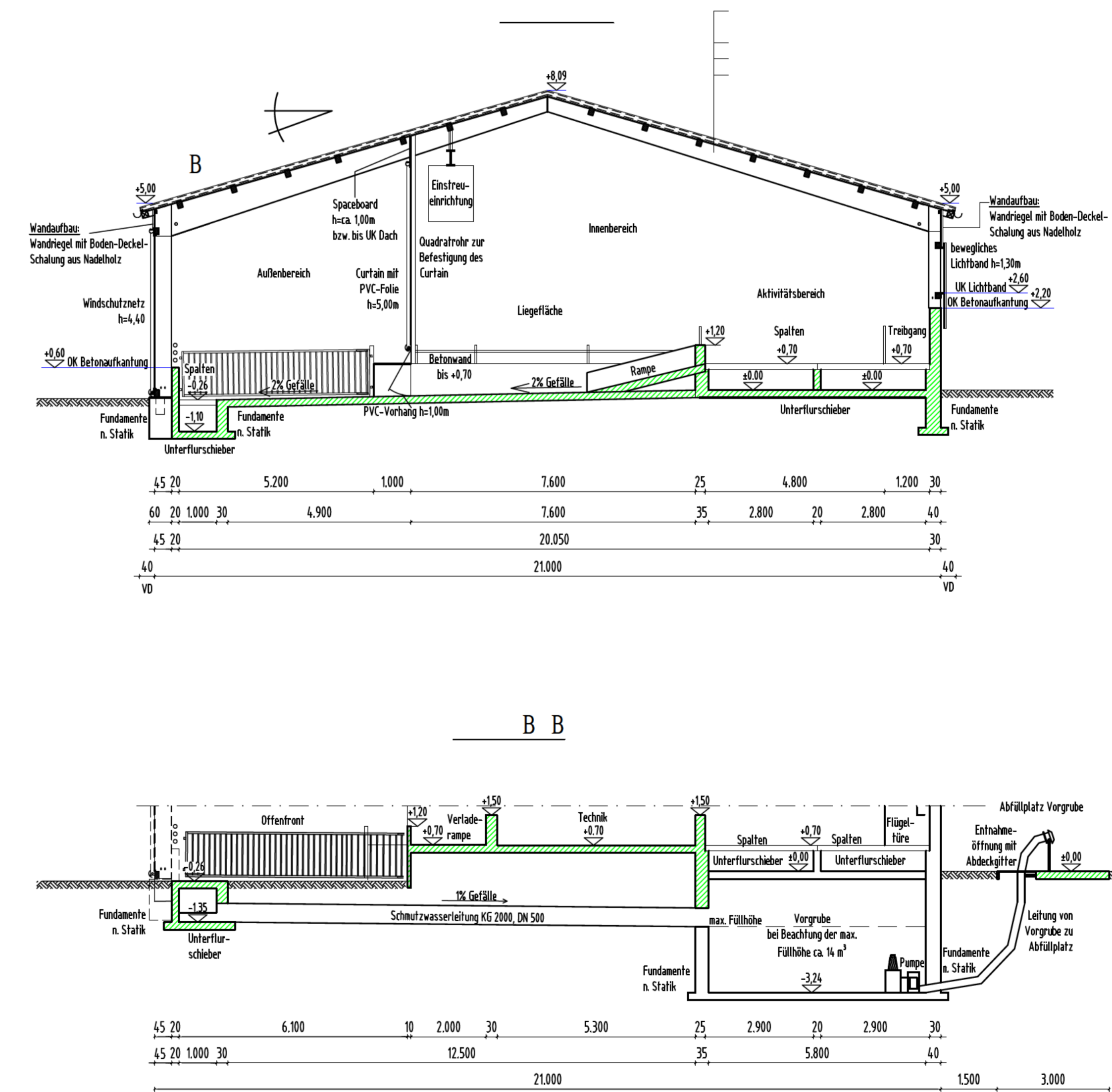
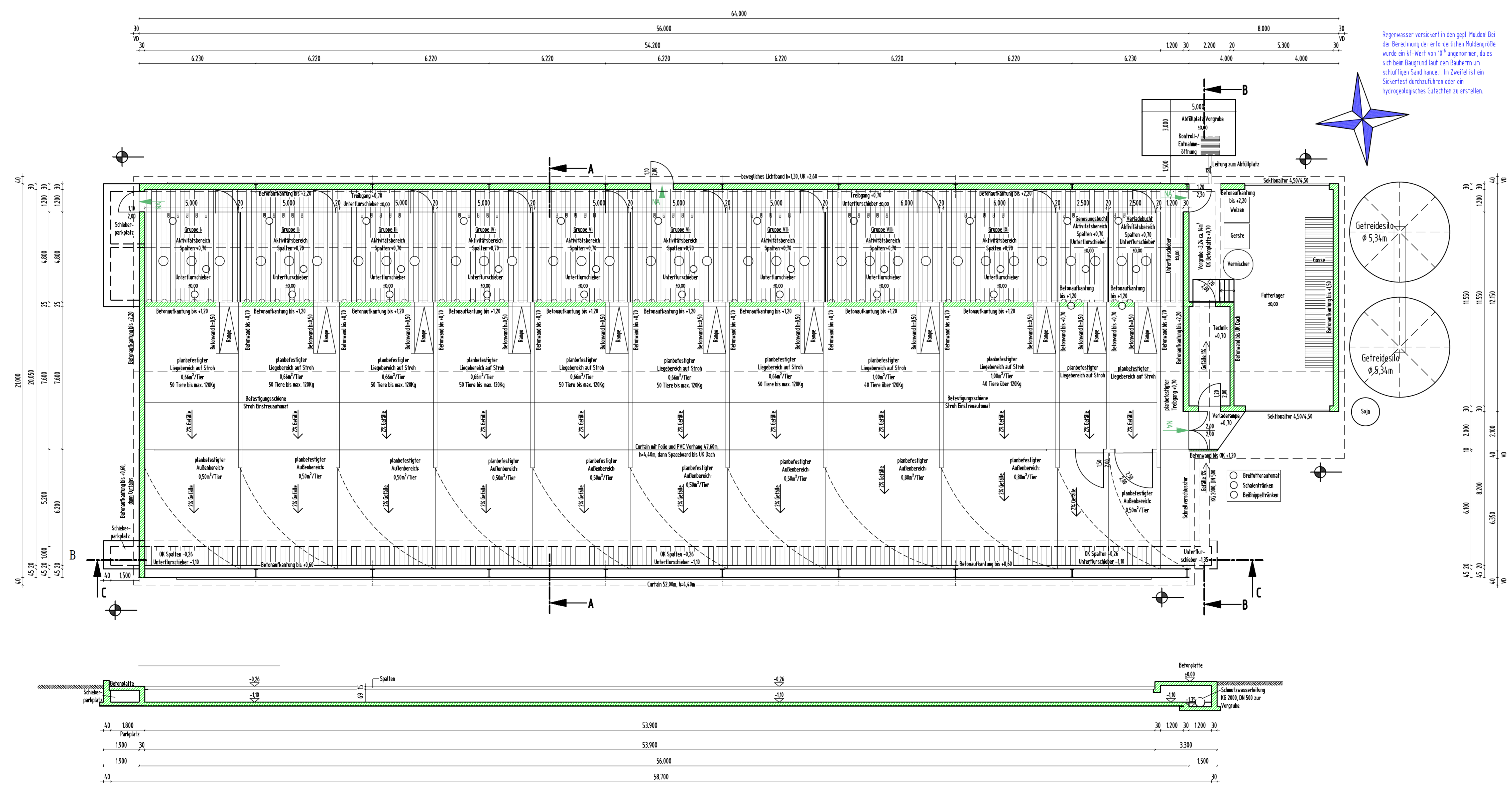
ANSICHT VON NORDEN



ANSICHT VON WESTEN



ANSICHT VON SÜDEN



E N ABE AN
 Neubau eines Premium Tierwohl-
 schweinstalls mit Futterzentrale und
 Getreideaußensilos und
 Anbau einer landw. Lagerhalle für
 Anbaugeräte und Stroh in
 Gemarkung Dellmensingen
 Flur-Nr. 710

B

B