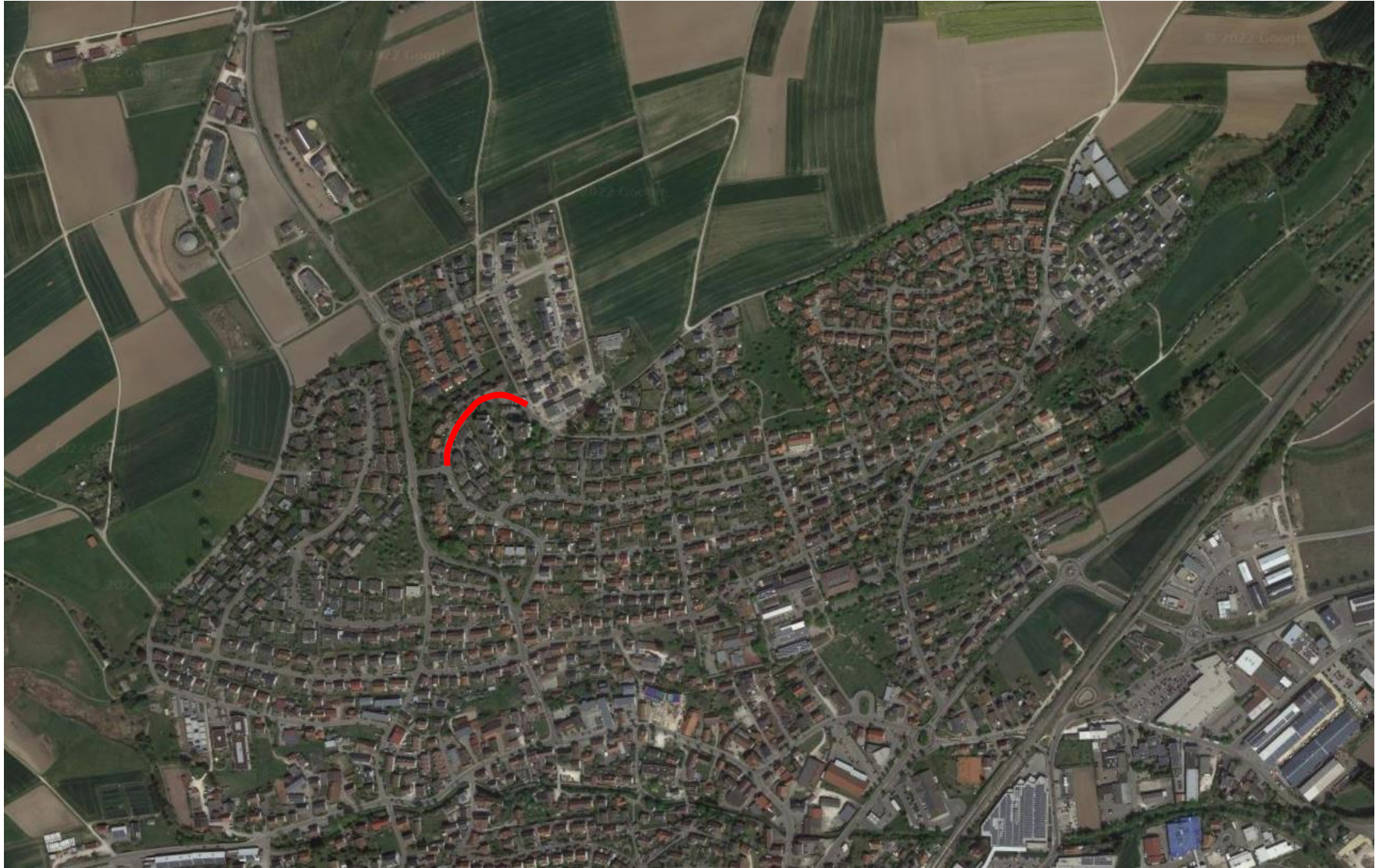


Sanierung Wernauer Weg II

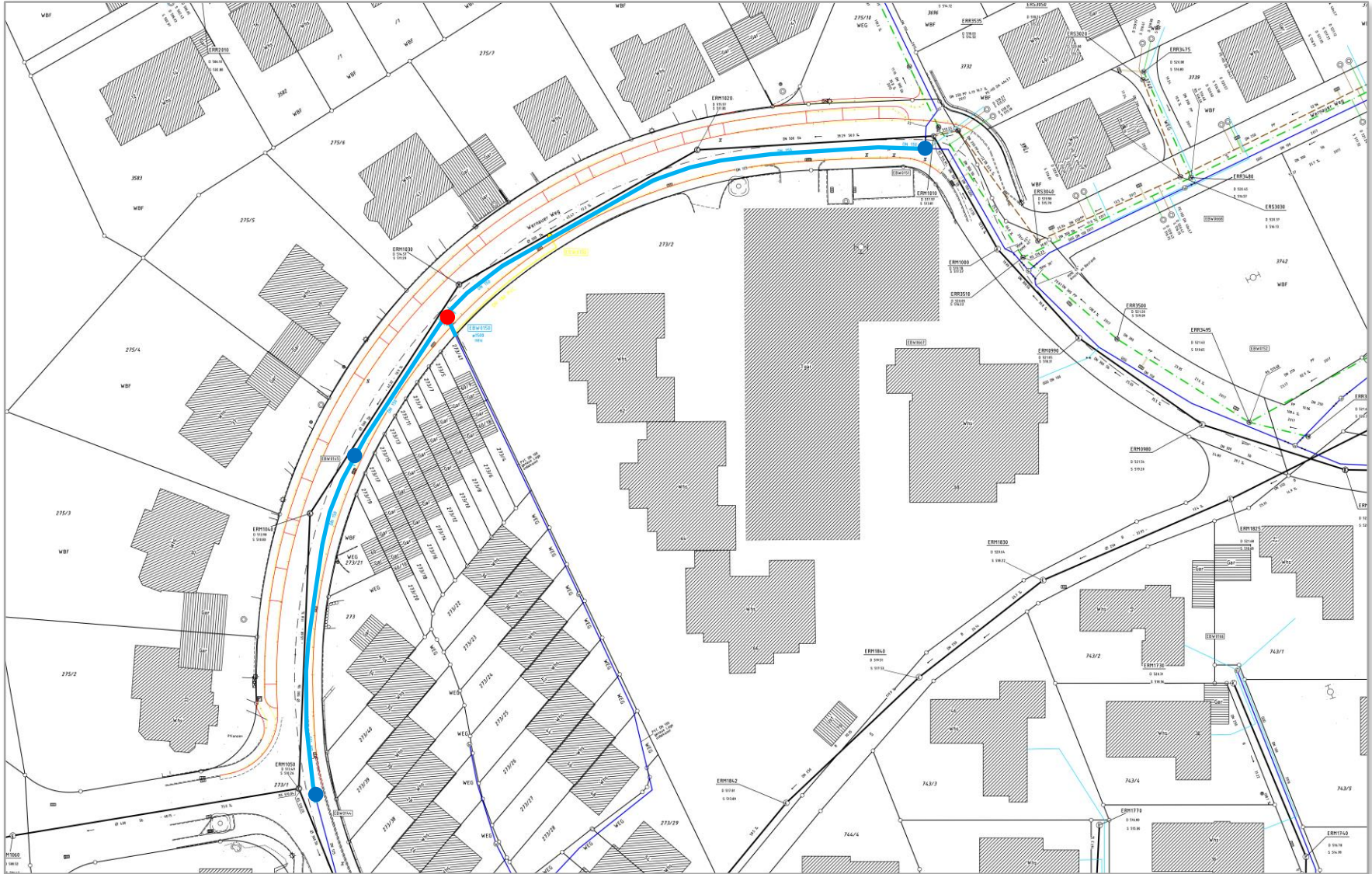
Luftbild



■ Bestand



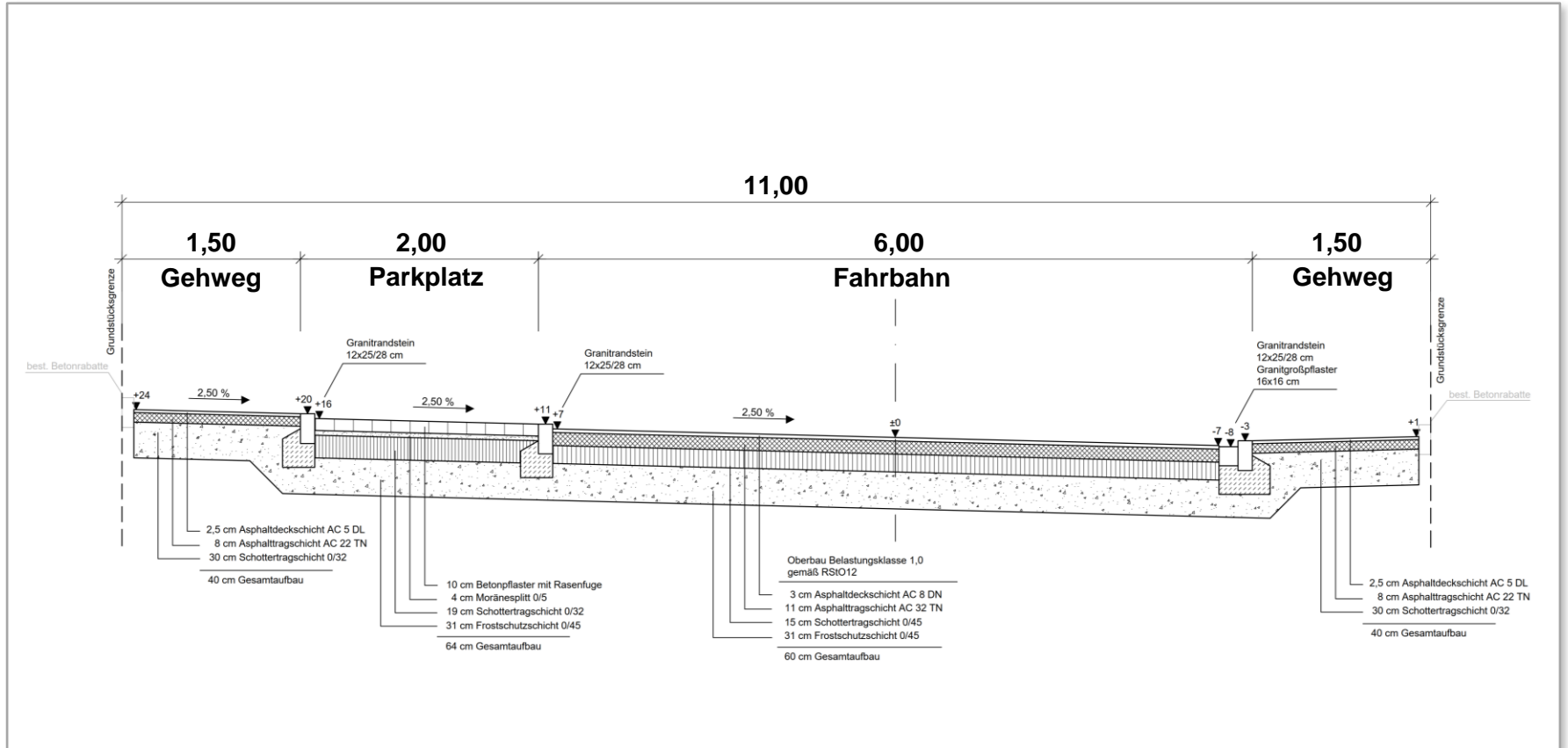
■ Lageplan Wasserleitung



■ Lageplan Straßenbau



Regelquerschnitt Straßenbau



■ Kostenberechnung inkl. Honorar und MwSt.

Zusammenstellung:

1.	Wasserversorgung	121.000,00 €
2.	Breitband	36.000,00 €
3.	Straßenbau	406.000,00 €
GESAMTSUMME BRUTTO		563.000,00 €

Vielen Dank für Ihre Aufmerksamkeit

■ Schleppkurve

