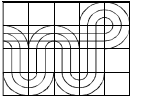


Stadt Erbach

Umgestaltung Erlenbachstraße

Gemeinderatsitzung am 18.10.2021





Gliederung

1. Regenwasserkanal und Wasserversorgung

2. Ausstattung Straßenraum

Baumgruppen-Module

Solitärbäume Unterflurbaumquartier

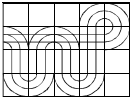
Klimaresistente Straßenbäume

Poller / Abfallbehälter / Fahnenmasten

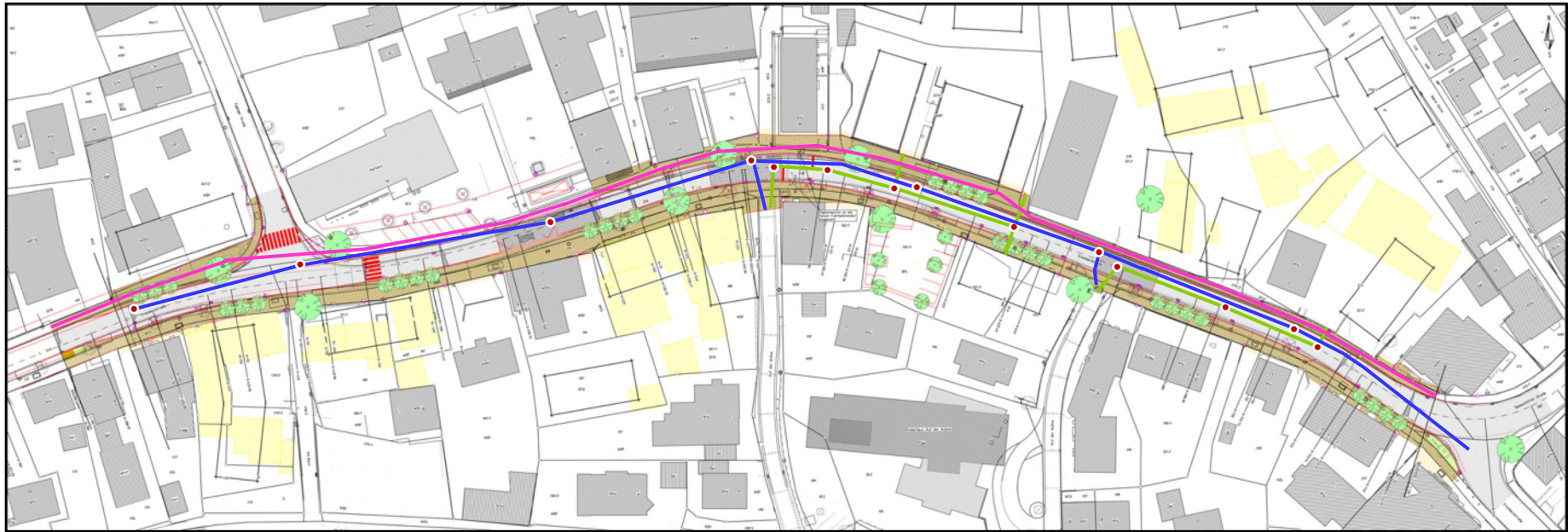
Beleuchtung

3. Straßenbau

4. Gesamtkosten



Regenwasserkanal und Wasserversorgung Lageplan

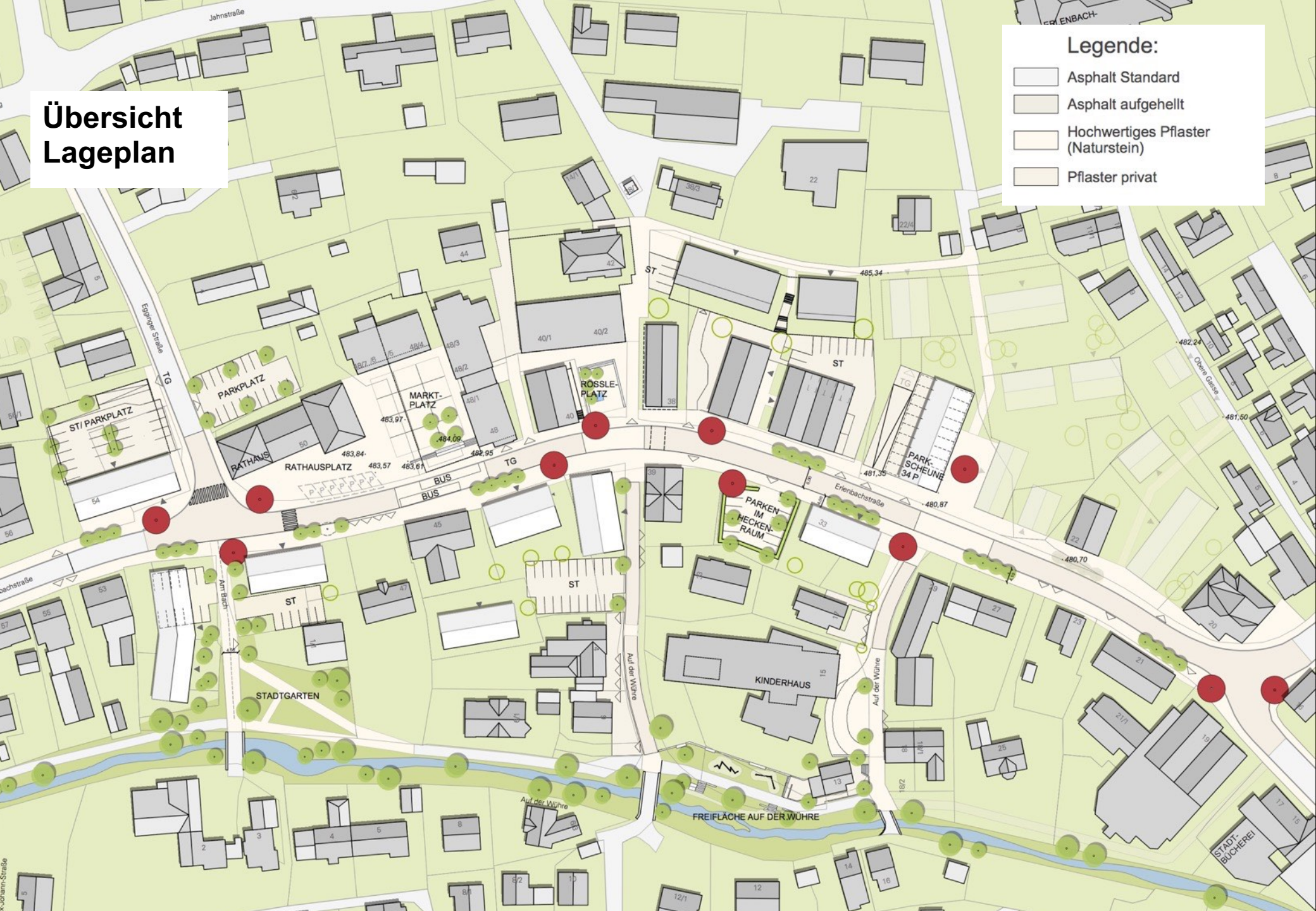


- Wasserleitungssanierung
- Neubau Regenwasserkanal
- Verlegung Breitband

Übersicht Lageplan

Legende:

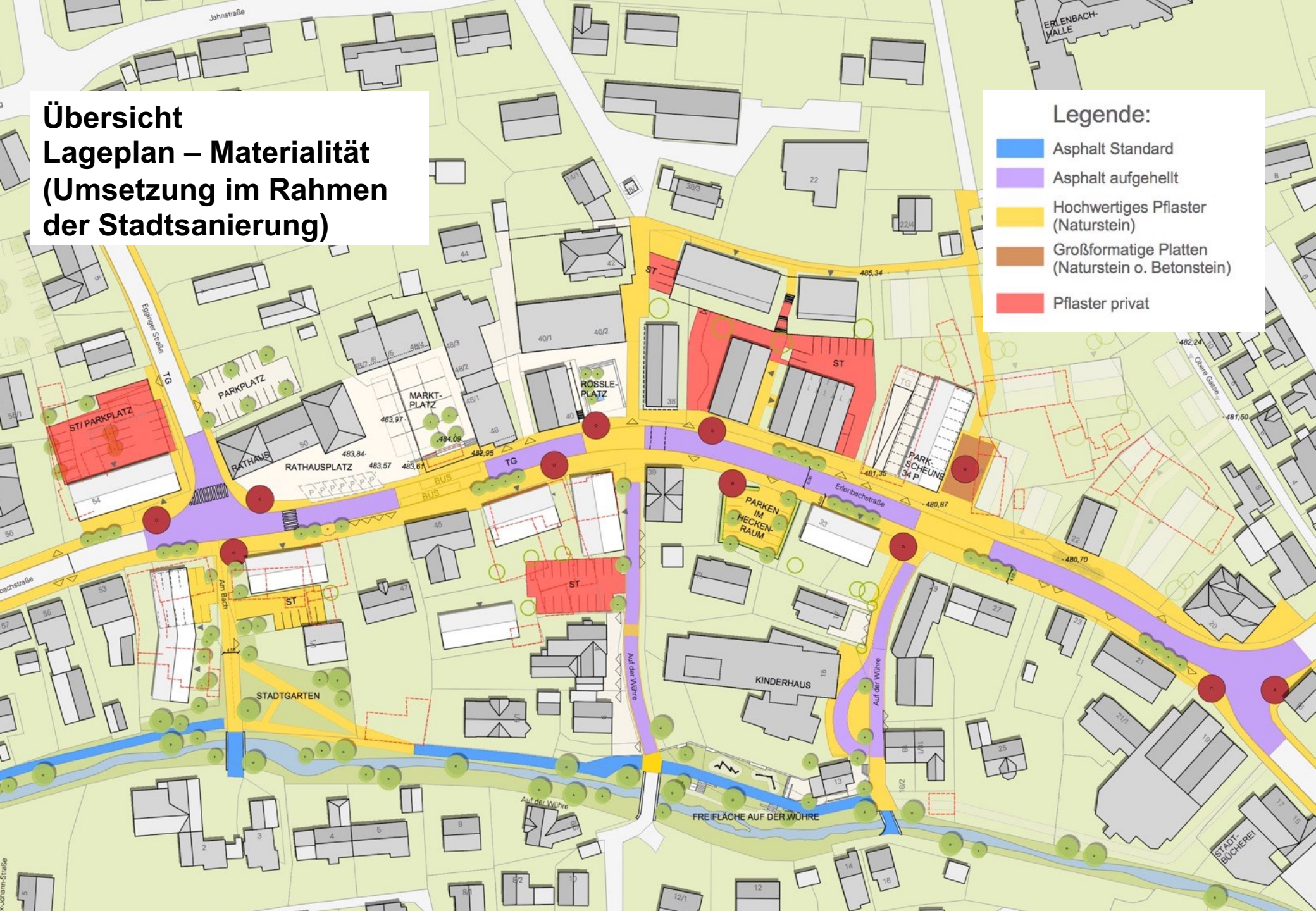
- Asphalt Standard
- Asphalt aufgehellt
- Hochwertiges Pflaster (Naturstein)
- Pflaster privat

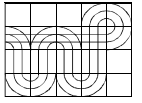


Übersicht Lageplan – Materialität (Umsetzung im Rahmen der Stadtsanierung)

Legende:

- Asphalt Standard
- Asphalt aufgehell
- Hochwertiges Pflaster (Naturstein)
- Großformatige Platten (Naturstein o. Betonstein)
- Pflaster privat





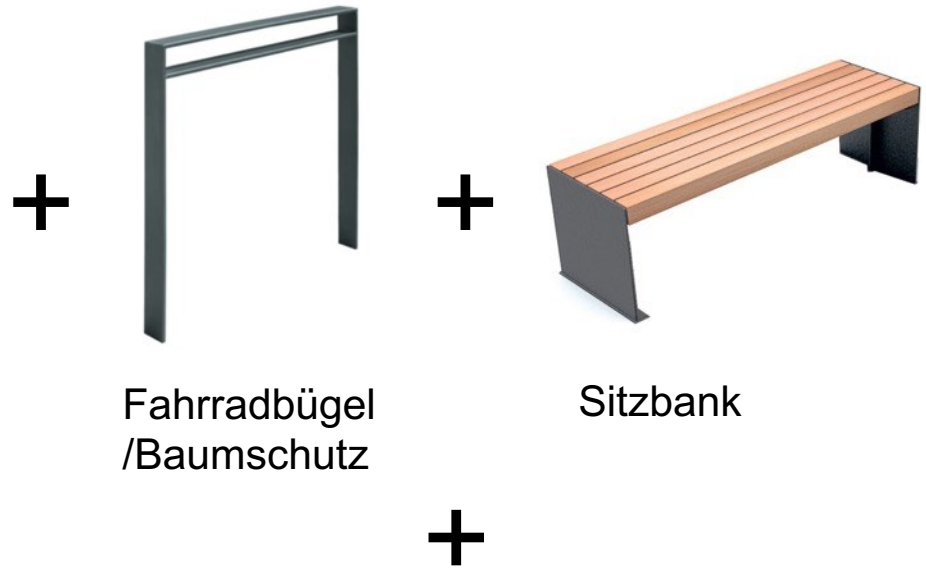
WICK + PARTNER

WASSERMÖLLER ULM
INGENIEURBÜRO FÜR BAUWESEN

Ausstattung Straßenraum Baumgruppen - Module



Baumrost aus Cortenstahl

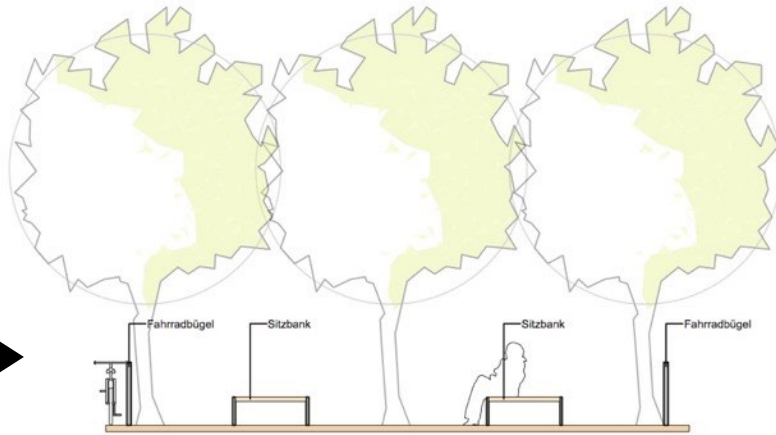


Hochbeet mit Sitzauflage

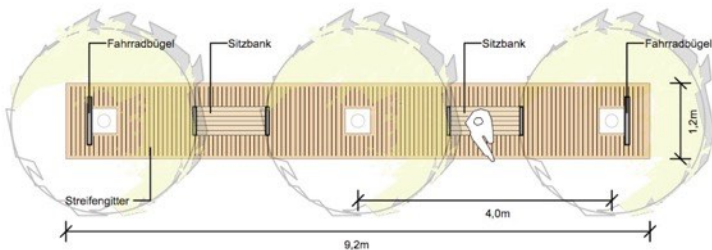
Ausstattung Straßenraum

Baumgruppen - Module

Beispiele

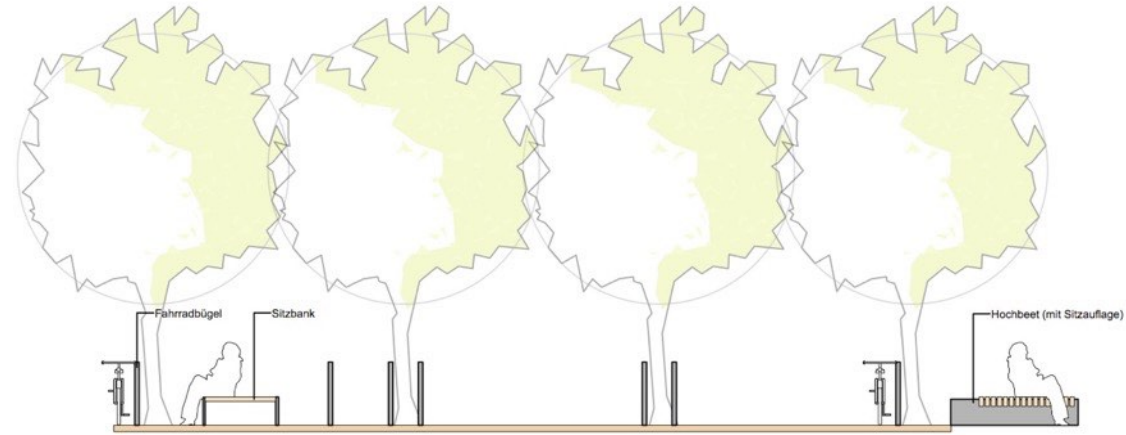


Ansicht

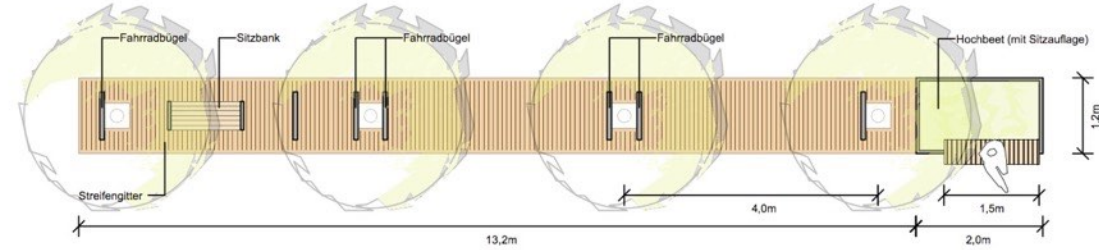


Lageplan

3er Baumgruppe mit
Sitzbänken und
Fahrradbügel/Baumschutz



Ansicht



Lageplan

4er Baumgruppe mit
Sitzbänken,
Fahrradbügel/Baumschutz
und Hochbeet mit Sitzauflage

Ausstattung Straßenraum Baumgruppen Module

8 verschiedene Baumgruppen – Module in der Erlenbachstraße

mit:

6 Sitzbänken

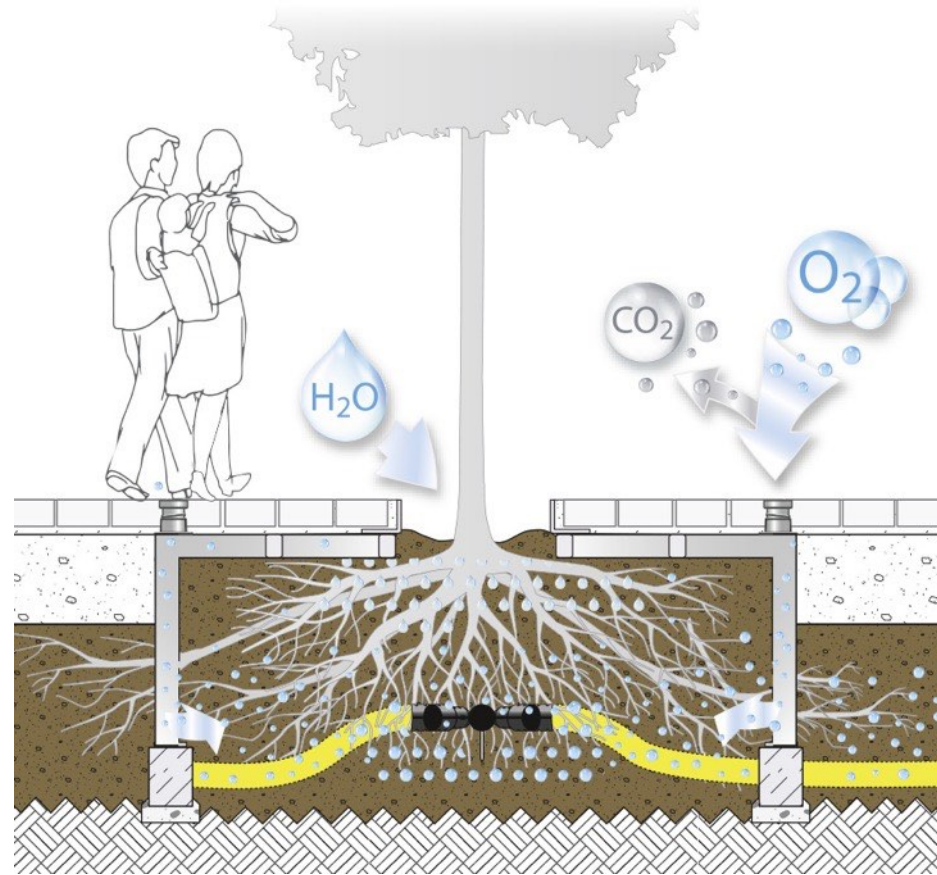
2 Hochbeeten mit Sitzauflage

1 Hochbeet ohne Sitzauflage

37 Fahrradbügel

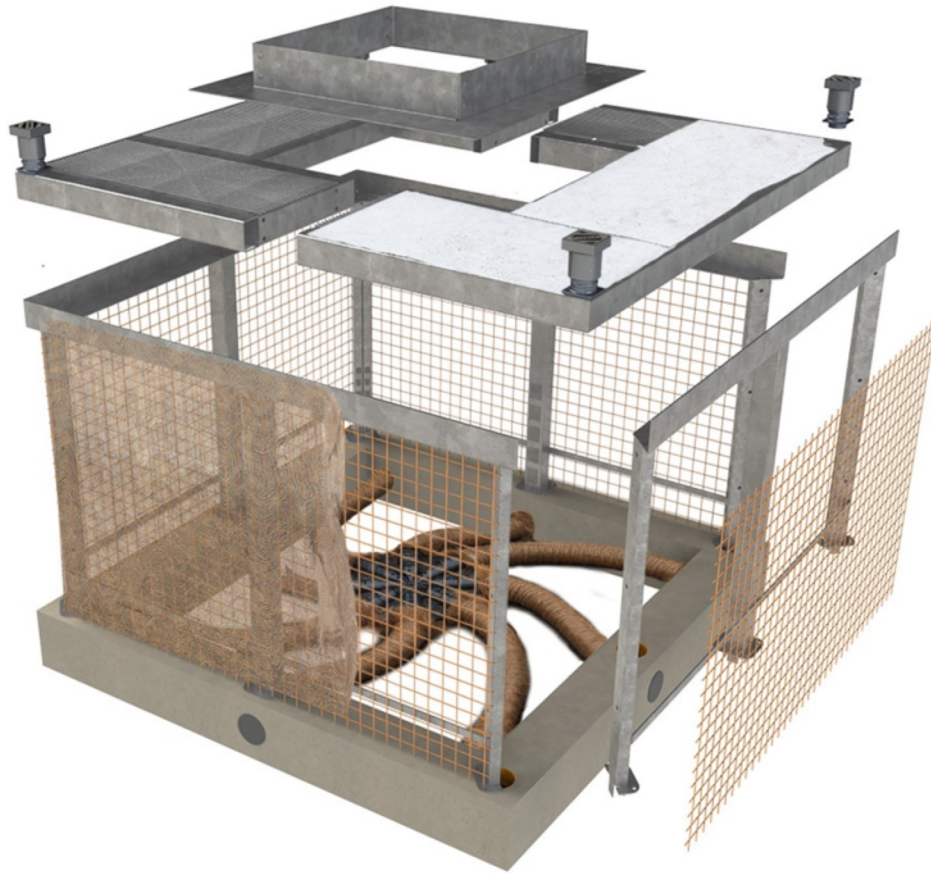


Ausstattung Straßenraum Solitärbäume Unterflurbaumquartier



Humberg Pflanzgrubensystem Arbex Huno (2,5m x 2,5m)

Ausstattung Straßenraum Solitärbäume Unterflurbaumquartier



Humberg Pflanzgrubensystem Arbex Huno (2,5m x 2,5m)

Ausstattung Straßenraum Klimaresistente Stadtbäume Alternativen Baumgruppen



Baum-Felsenbirne (Amelanchier arborea 'Robin Hill')

h = 6-8m

b = 3-5m

Eigenschaften: ovale Krone; weiße, duftende Blüte Anfang April; gelbe-rote Herbstfärbung;
kleiner, langsam wachsender Baum

Ausstattung Straßenraum Klimaresistente Stadtbäume Alternativen Baumgruppen



Amberbaum (*Liquidambar styraciflua* ‚Moraine‘)

Endhöhe = 10-20m

Endbreite = 6-12m

Eigenschaften: schmale pyramidenförmige Krone; gleichmäßige Krone; gelb-violettrote Herbstfärbung; lang haftendes Laub

Ausstattung Straßenraum Klimaresistente Stadtbäume Alternativen Baumgruppen



Einblättrige Robinie (*Robinia pseudoacacia* ‚Unifoliola‘)

Endhöhe = 15-20m

Endbreite = 8-10m

Eigenschaften: breit pyramidenförmige Krone; lockere Krone; duftende weiße Blüte im Juni

Ausstattung Straßenraum Klimaresistente Stadtbäume Alternativen Baumgruppen



Hopfenbuche (*Ostrya carpinifolia*)
Endhöhe = 10-15m
Endbreite = 8-12m



Eigenschaften: breit-eirunde Krone; hopfenähnliche Früchte; gelbe Herbstfärbung;
langsam wachsender Baum

Ausstattung Straßenraum Klimaresistente Stadtbäume Alternativen Baumgruppen



Baum-Felsenbirne



Amberbaum

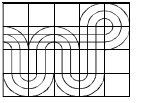


Einblättrige Robinie



Empfehlung: Hopfenbuche

- Passende Wuchseigenschaften
- Passende Bodenbedingungen
- Eignung als Straßenbaum nach GALK



Ausstattung Straßenraum Klimaresistente Stadtbäume Alternativen Solitärbäume

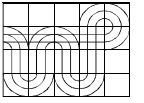


Dornenlose Gleditsie (*Gleditsia triacanthos* ‚Skyline‘)

Endhöhe = 10-15m

Endbreite = 10-15m

Eigenschaften: breit eiförmige Krone; gelbe Herbstfärbung; lichte Krone;
schnell wachsender Baum



Ausstattung Straßenraum Klimaresistente Stadtbäume Alternativen Solitärbäume



Brabanter Silberlinde (*Tilia tomentosa* ‚Brabant‘)

Endhöhe = 20-25m

Endbreite = 12-18m

Eigenschaften: breit pyramidale, dichte Krone; gelbe Herbstfärbung; weitgehend resistent gegen Lausbefall

Ausstattung Straßenraum Klimaresistente Stadtbäume Alternativen Solitärbäume



Dornenlose Gleditschie



Empfehlung: Brabanter Silberlinde (*Tilia tomentosa* ‚Brabant‘)

- Blickfang als Solitärbaum
- Gute Eignung als Straßenbaum nach GALK

Ausstattung Straßenraum Weitere Ausstattungselemente



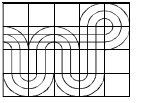
Sitzwürfel als Poller



Abfallbehälter 45l mit/ohne Ascher
Pulverbeschichtet in z.B. DB 703 (wie bei Dreifeldhalle)



Fahnenmasten (bei Veranstaltungen)
(gleiche Produkte wie bisher)



Ausstattung Straßenraum Beleuchtung Alternative 1



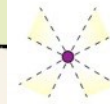
Leuchte City Soul (Platz)



Leuchte City Soul (Straße)

Ausstattung Straßenraum Beleuchtung Alternative 1 Leuchte City Soul

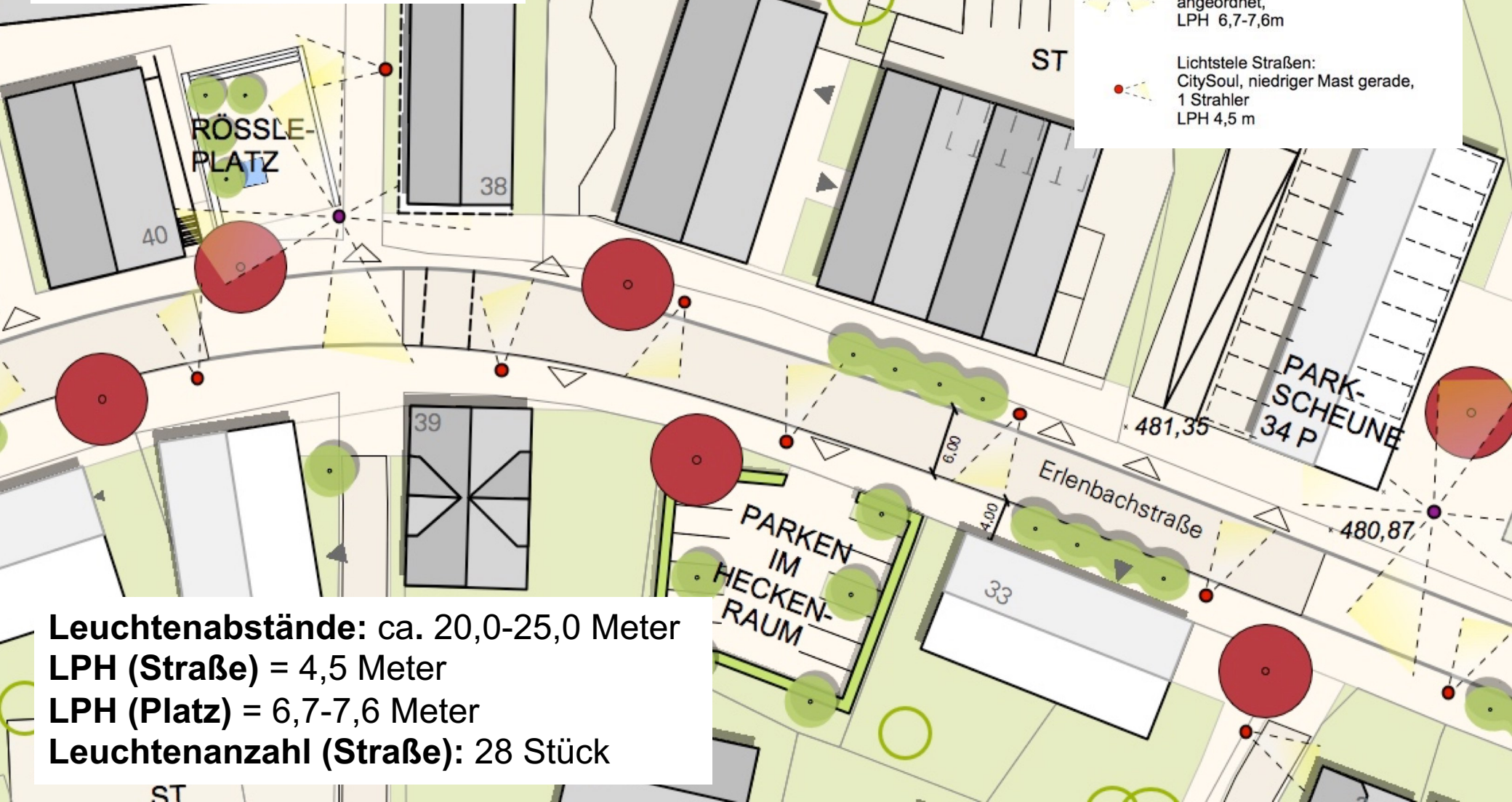
Legende:



Lichtsteele Platz:
CitySoul hoher Mast gerade,
4 Strahler spiralförmig höhenversetzt
angeordnet,
LPH 6,7-7,6m



Lichtsteele Straßen:
CitySoul, niedriger Mast gerade,
1 Strahler
LPH 4,5 m



Leuchtenabstände: ca. 20,0-25,0 Meter
LPH (Straße) = 4,5 Meter
LPH (Platz) = 6,7-7,6 Meter
Leuchtenanzahl (Straße): 28 Stück

Ausstattung Straßenraum Beleuchtung Alternative 1

Eigenschaften Leuchte CitySoul:

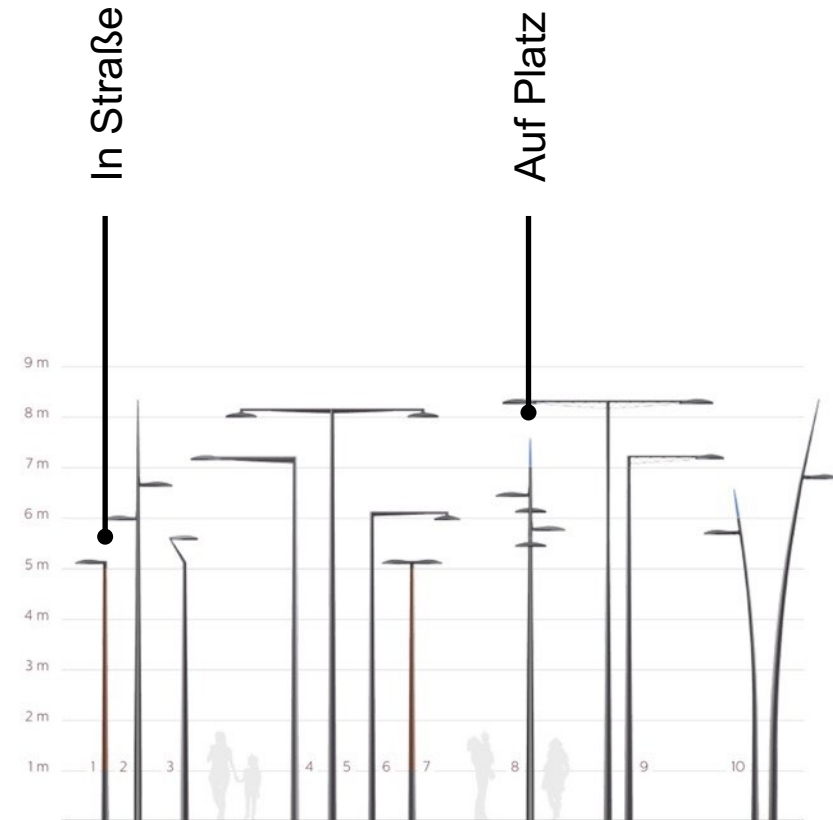
Lichtpunkthöhe: 4,5 m (Straße), 6,7-7,6m (Platz)
(Höhen zwischen 3,50 - 9,00 m möglich)

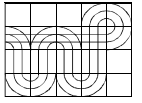
Leuchtenanzahl (Straße): 28 Stück

Steckdose für Weihnachtsbeleuchtung ist möglich
gegen Aufpreis

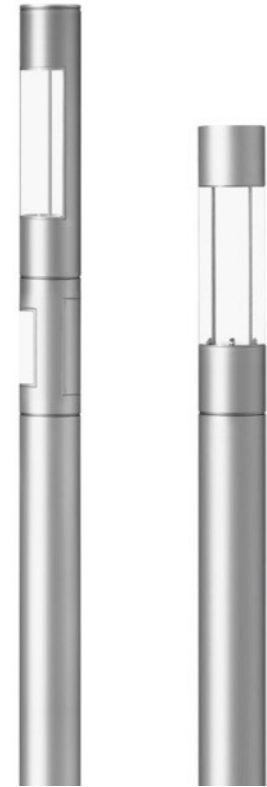
Nachtabsenkung möglich

Verschiedene Ausleger/ Masten für verschiedene
Verkehrssituationen möglich





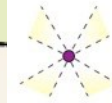
Ausstattung Straßenraum Beleuchtung Alternative 2



Leuchte City Elements

Ausstattung Straßenraum Beleuchtung Alternative 2 Leuchte City Elements

Legende:

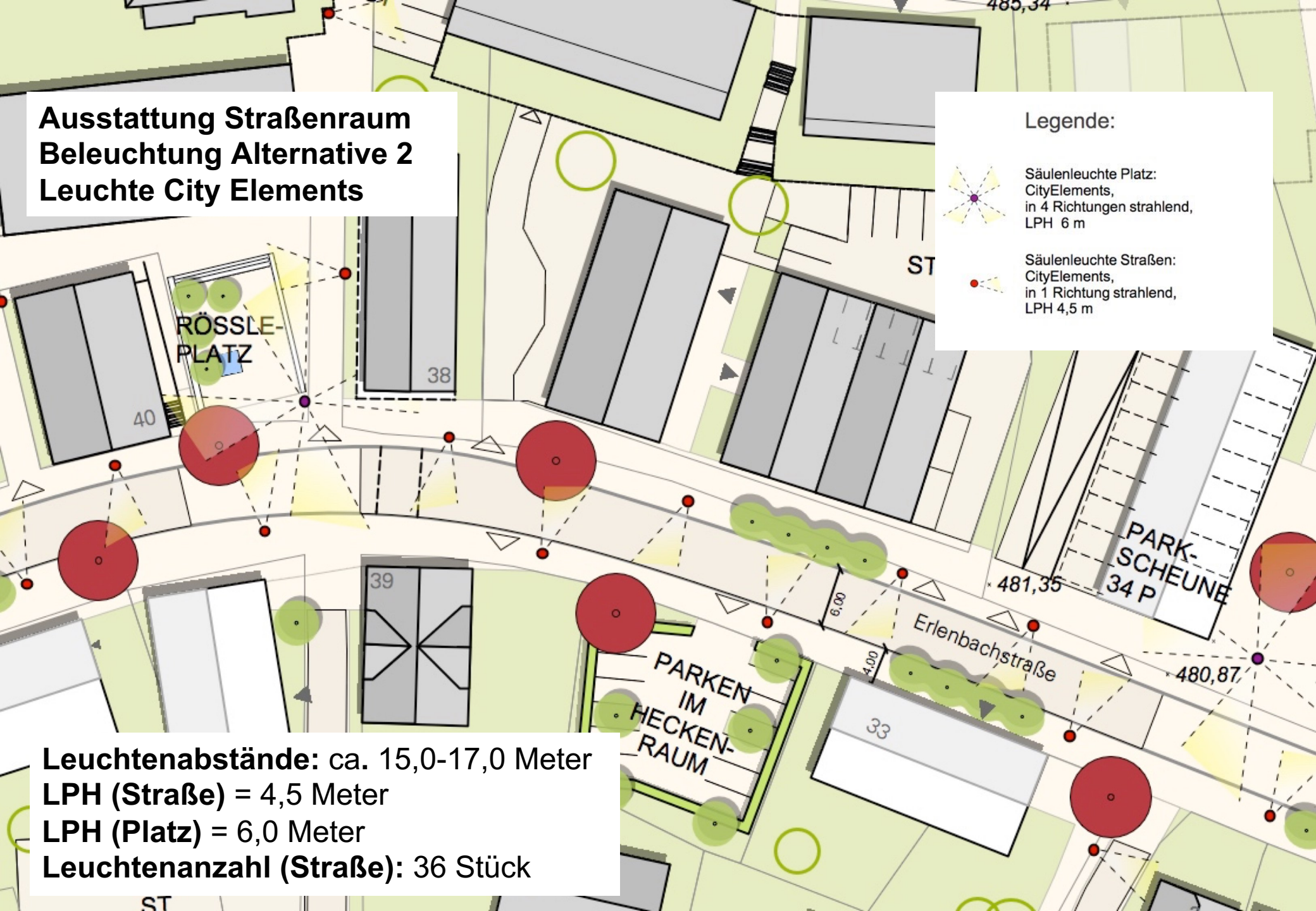


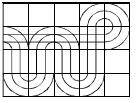
Säulenleuchte Platz:
CityElements,
in 4 Richtungen strahlend,
LPH 6 m



Säulenleuchte Straßen:
CityElements,
in 1 Richtung strahlend,
LPH 4,5 m

Leuchtenabstände: ca. 15,0-17,0 Meter
LPH (Straße) = 4,5 Meter
LPH (Platz) = 6,0 Meter
Leuchtenanzahl (Straße): 36 Stück





Ausstattung Straßenraum Beleuchtung Alternative 2



Eigenschaften Leuchte CityElements:

Lichtpunkthöhe: etwa 4,5m (Straße), etwa 6,0m (Platz)
(Höhen bis zu 9,00 m möglich)

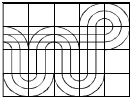
Leuchtenanzahl (Straße): 36 Stück

Steckdose für Weihnachtsbeleuchtung ist möglich gegen Mehrpreis

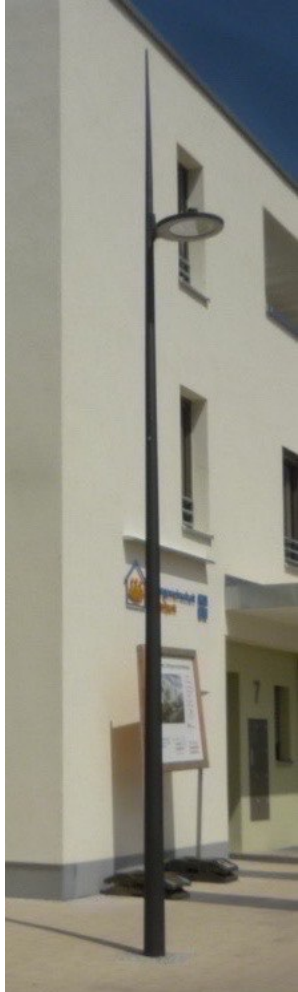
Nachabsenkung möglich

Zahlreiche Ergänzungen mit Sondermodulen wie Kamera, W-Lan, E-Ladestation, Anstrahlmodul möglich

Keine Ausleger am Gebäude möglich



Ausstattung Straßenraum Beleuchtung Gegenüberstellung



Alternative 1: Leuchte CitySoul:

Benötigte Stückzahl Straße: 28 Stück

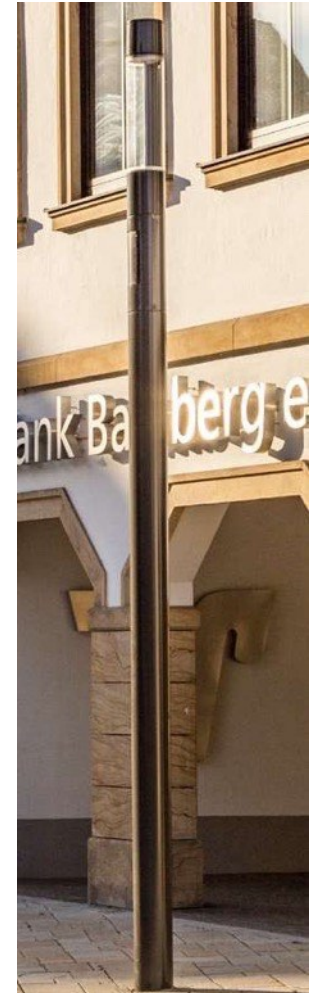
Verschiedene Ausleger/ Masten für
verschiedene Verkehrssituationen
möglich

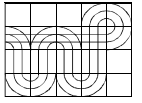
Alternative 2: Leuchte CityElements:

Benötigte Stückzahl Straße: 36 Stück

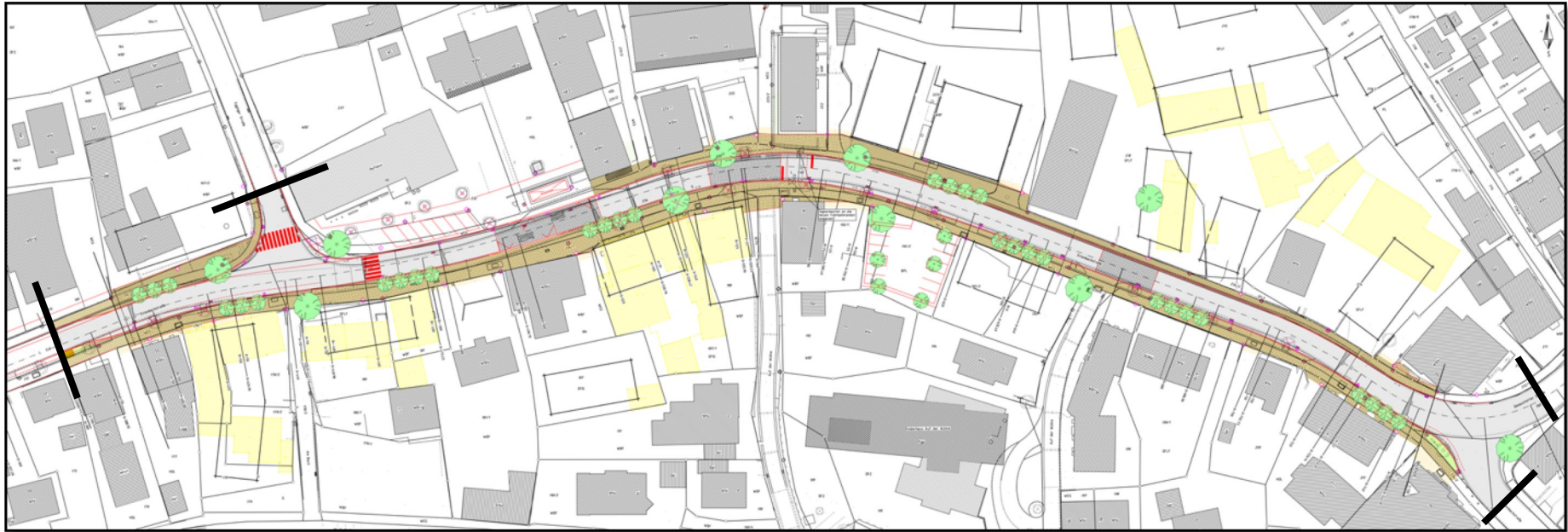
Zahlreiche Ergänzungen wie W-Lan, E-
Ladestation, Anstrahlmodul möglich

Nur in Höhe variabel

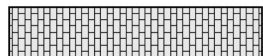




Straßenbau Lageplan



Straßenfläche - aufgeschellter Asphalt



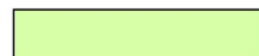
Straßenfläche - Naturstein gebunden



Gehwegfläche - Natursteinpflaster



Baumscheibe



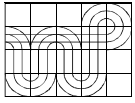
Grünfläche



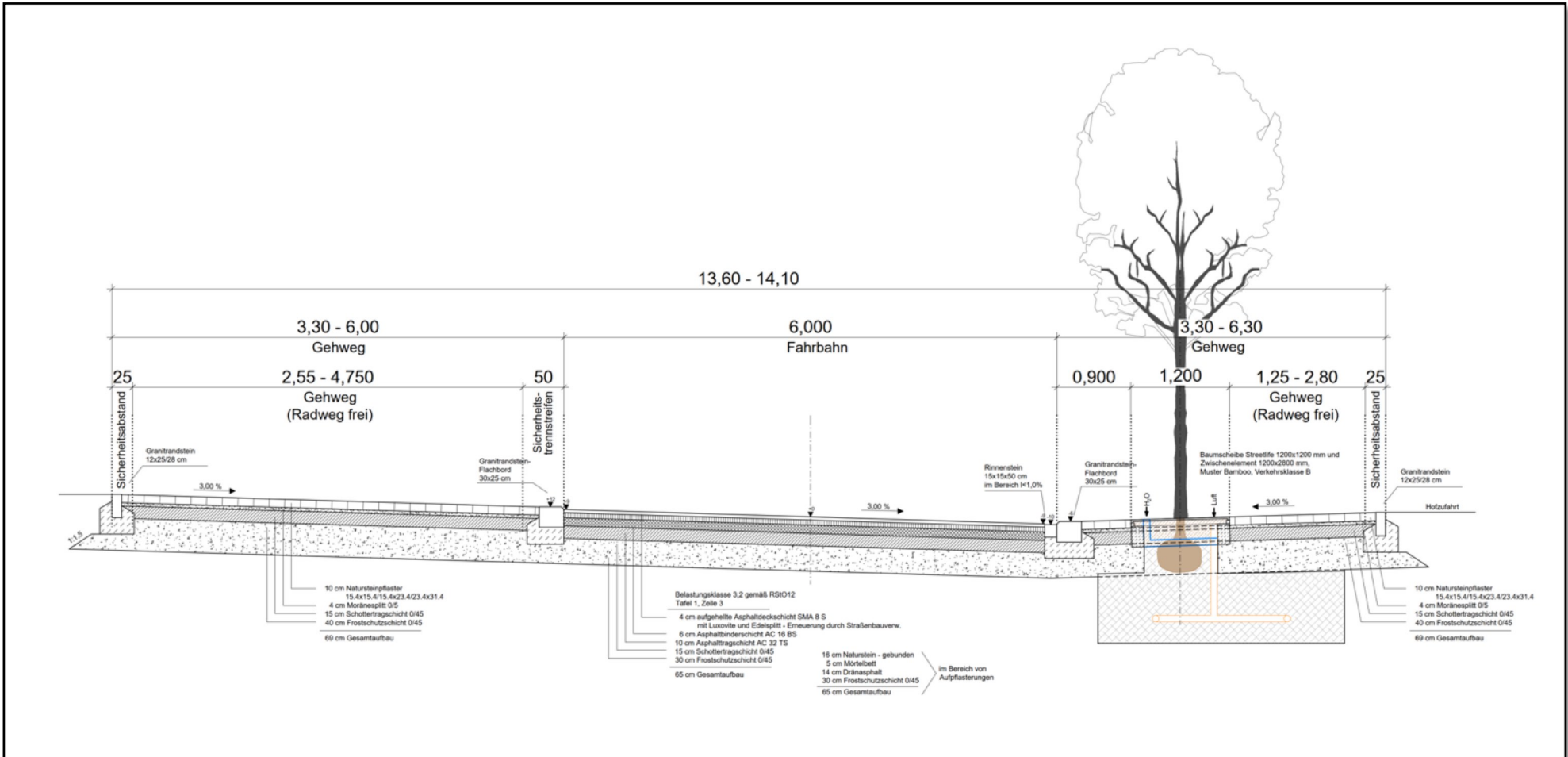
Gehwegfläche angleichen

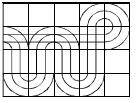


Parkplatzfläche angleichen



Straßenbau Regelquerschnitt



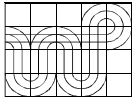


Gesamtkosten

Kostenberechnung inkl. Honorar u. MwSt.

Zusammenstellung:

1.	Erneuerung Wasserleitung	462.500,00 €
2.	Neubau Regenwasserkanal	275.000,00 €
3.	Breitbandausbau incl. Max-Johann-Str. – Egginger Str.	267.750,00 €
4.	Straßen- und Gehwegbau mit Beleuchtung, Bepflanzung und Möblierung	2.601.750,00
	Gesamtsumme:	3.607.000,00 €

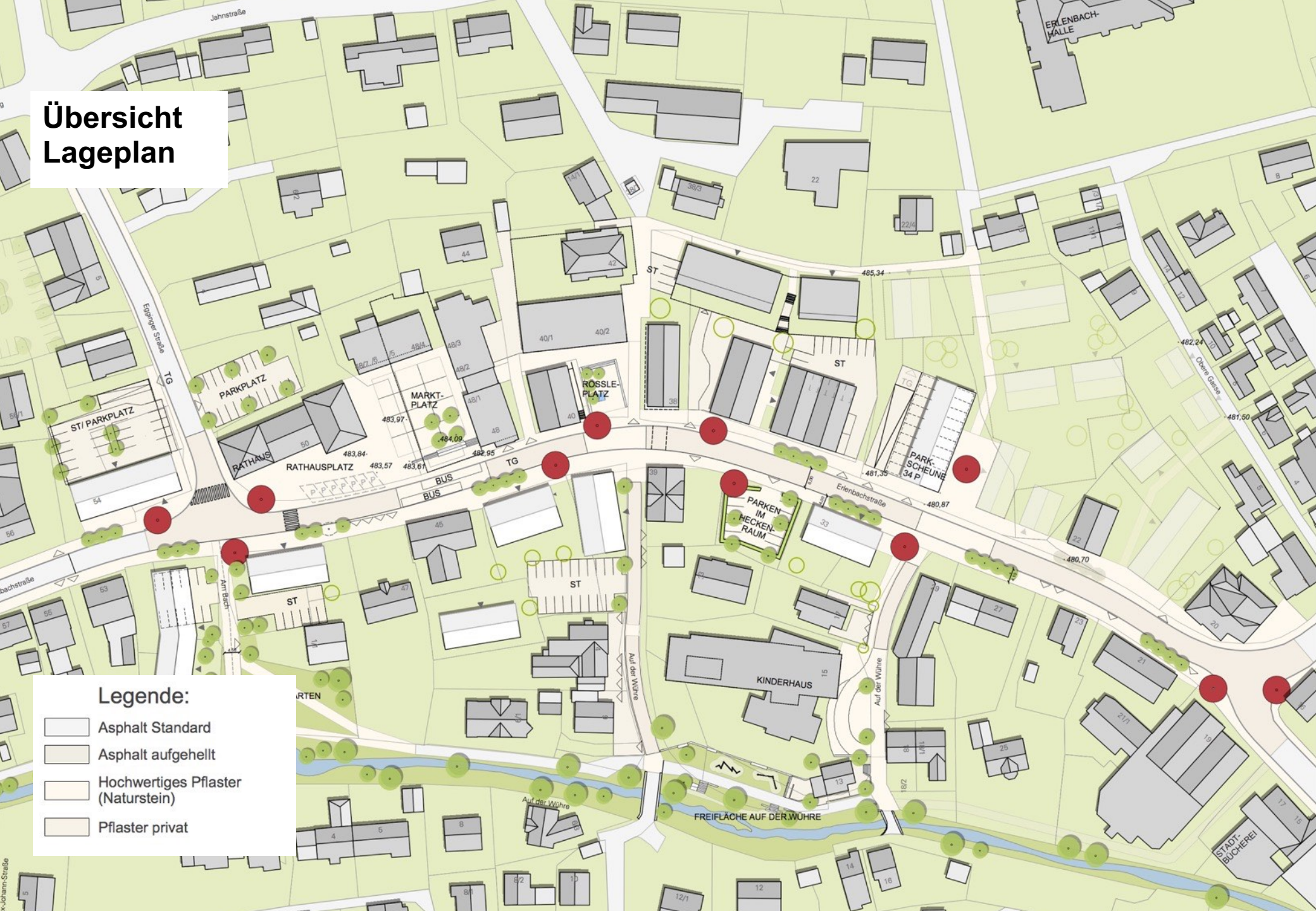


Gesamtkosten

4.	Straßen- und Gehwegbau mit Beleuchtung, Bepflanzung und Möblierung	2.601.750,00 €
4.1	Baustelleneinrichtung und Verkehrssicherung	98.000,00 €
4.2	Rückbau (Asphalt, Pflaster, Bäume, Beleuchtung etc.)	122.000,00 €
4.3	Erdarbeiten	272.000,00 €
4.4	Straßenunterbau	151.500,00 €
4.5	Asphaltarbeiten ca. 2.200 m ²	209.000,00 €
4.6	Natursteinbeläge in Gehwege ca. 3.000 m ²	630.000,00 €
4.7	Natursteinbelag in der Fahrbahn ca. 400 m ²	122.000,00 €
4.8	Bussteige	19.000,00 €
4.9	Randeinfassungen ca. 1.500 lfm	125.250,00 €
4.10	Anpassungsarbeiten (Hofeinfahrten, Lichtschächte, Zugänge)	52.000,00 €
4.11	Straßenbeleuchtung 28 Stk. mit Fundamenten und Kabel	*1 105.000,00 €
4.12	Ausstattung (Fahrbahnmarkierung, Beschilderung, Poller, Fahnenmasten, Außensteckdosen, Mülleimer)	39.000,00 €
4.13	8 Solitär bäume mit unterirdischem Baumquartier, Abdeckung und Fahrradbügel als Anfahrtschutz	12.500,00 €
4.14	30 Bäume für Pflanzgruppen einschl. Pflangrube mit Baumsubstrat	70.500,00 €
4.15	Abdeckgitter für 8 Baumquartiere mit Bänken, Pflanztrögen und Fahrradbügeln	221.000,00 €
4.16	Honorare (Planung, Bauleitung, Vermessung, Gutachten)	353.000,00 €

*1 Alternativ Straßenbeleuchtung 36 Stk. City Elements mit Fundament und Kabel 138.000 €

Übersicht Lageplan



Legende:

- Asphalt Standard
- Asphalt aufgeheilt
- Hochwertiges Pflaster (Naturstein)
- Pflaster privat