

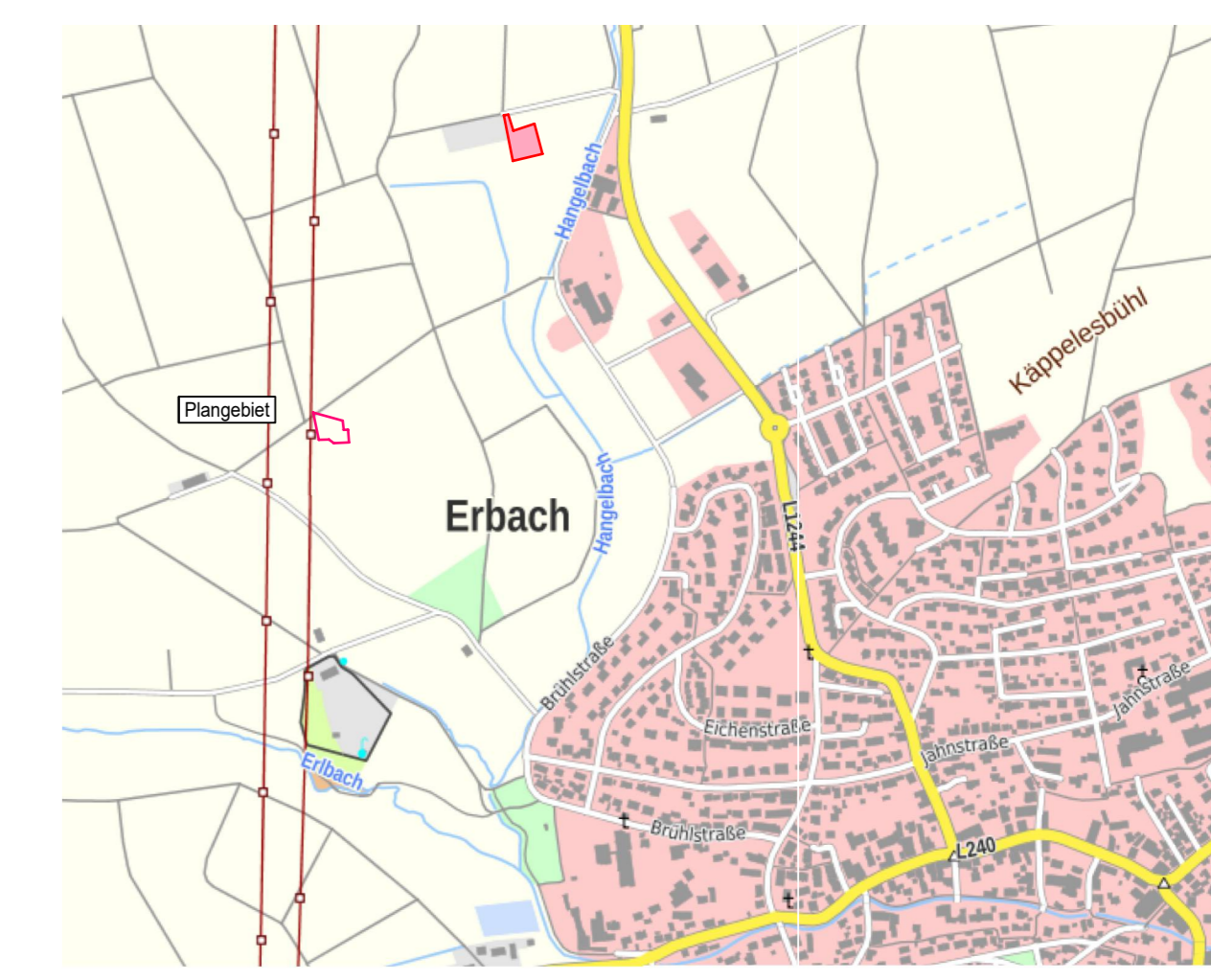
SO	II
GF Gebäude: max. 350 m ²	GF Hofflächen: max. 450 m ²
O	GH max. 10,0 m
DF, PD, FD, SD DN: max. 45°	

Zeichenerklärung

Planungsrechtliche Festsetzungen gemäß BauGB

- Art der baulichen Nutzung
 - SO** Sondergebiet (§ 11 BauNVO)
- Maß der baulichen Nutzung
 - GF max. 350 m² max. Grundfläche
GF max. 450 m² max. Grundfläche (§ 19 BauNVO)
 - GH=10,0m max. Gebäudehöhe (§ 16 BauNVO)
 - II Zahl der Vollgeschosse (§ 20 BauNVO)
- Bauweise
 - o offene Bauweise (§ 22 BauNVO)
- Überbaubare Grundstücksfläche
 - Baugrenze (§ 23 BauNVO)
- Grünfläche
 - private Grünfläche (§ 9 Abs. 1 Nr. 15 BauGB)
 - Überschwemmungsgefährdetes Gebiet (HQ 100)
- Flächen für Maßnahmen zum Schutz, zur Pflege und zur Entwicklung von Natur und Landschaft
 - Umgrenzung von Flächen für Maßnahmen zum Schutz, zur Pflege und zur Entwicklung von Natur und Landschaft (§ 9 Abs. 1 Nr. 25a BauGB)
 - pfg Pflanzgebot
- Sonstige Planzeichen
 - Grenze des räumlichen Geltungsbereichs des Bebauungsplanes (§ 9 Abs.7 BauGB)
 - Füllschema der Nutzungsschablone

Art der baulichen Nutzung	Zahl der Vollgeschosse
max. Grundfläche Gebäude	max. Grundfläche Hoffläche
Bauweise	max. Gebäudehöhe
Dachform	Dachneigung
- Örtliche Bauvorschriften gemäß §74 LBO
 - PD Pultdach
FD Flachdach
SD Satteldach
 - DN: max. 45° max. Dachneigung



Stadt: Erbach
Stadtteil: Erbach
Alb-Donau-Kreis



Bebauungsplan und örtliche Bauvorschriften für das Gebiet

"Sondergebiet Hangelenbach - Neubau eines Schuppens"

Lageplan

Maßstab 1 : 500

Gefertigt: 19.10.2020/05.07.2021

Ausgefertigt:

Ingenieurbüro Wassermüller Ulm GmbH
Hörvelsinger Weg 44
89081 Ulm

Bürgermeister