

2. Änderung  
Bebauungsplan  
"Obere Wiesen"  
-rechtskräftig: 29.08.2002-

Bebauungsplan  
"Obere Wiesen"  
-rechtskräftig: 19.10.1983-

MI GH 9,0m  
TH 6,25m  
0,6 (1,2)  
DN 15-45° o  
SD, WD, ZD  
zus. Garagen begr. FD

MI GH 9,0m  
TH 6,25m  
0,6 (1,2)  
DN 15-45° o  
SD, WD, ZD  
zus. Garagen begr. FD

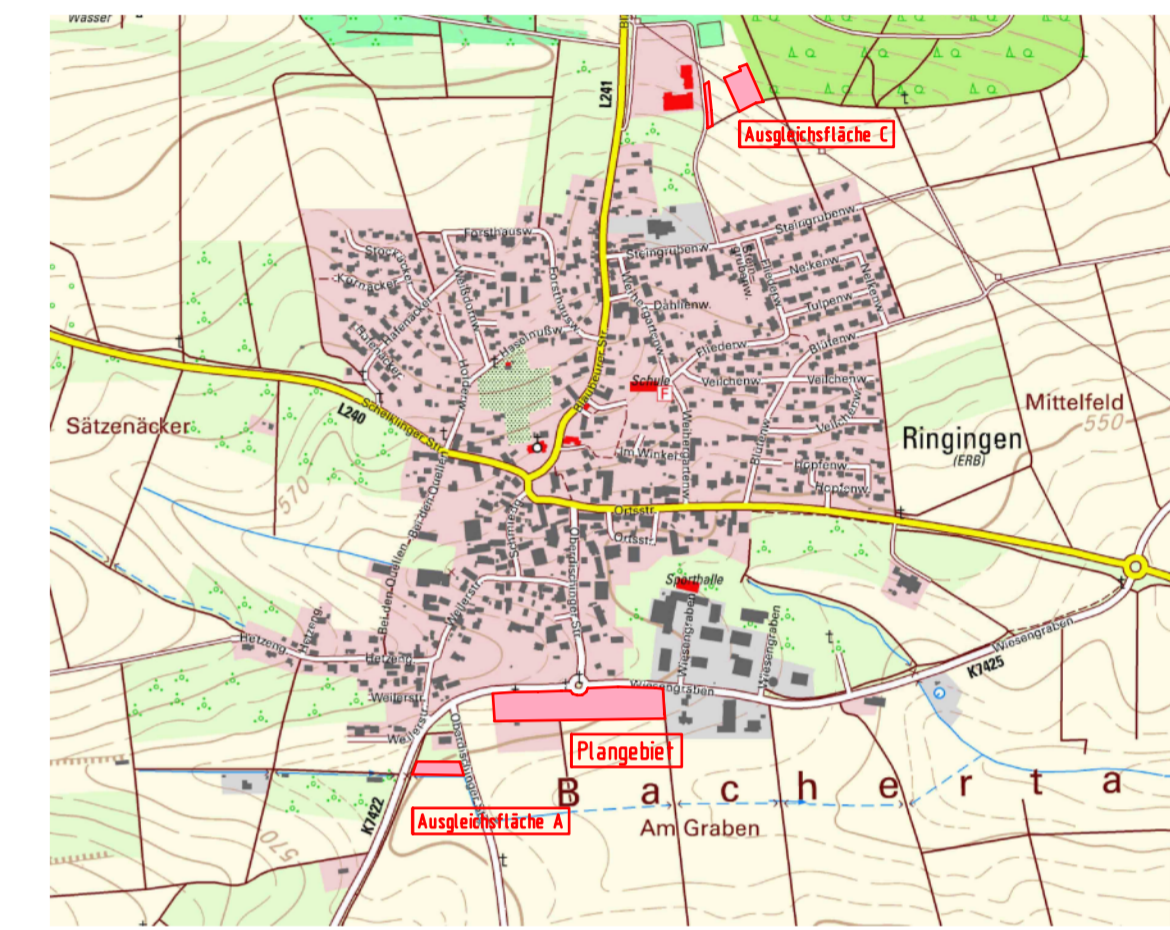
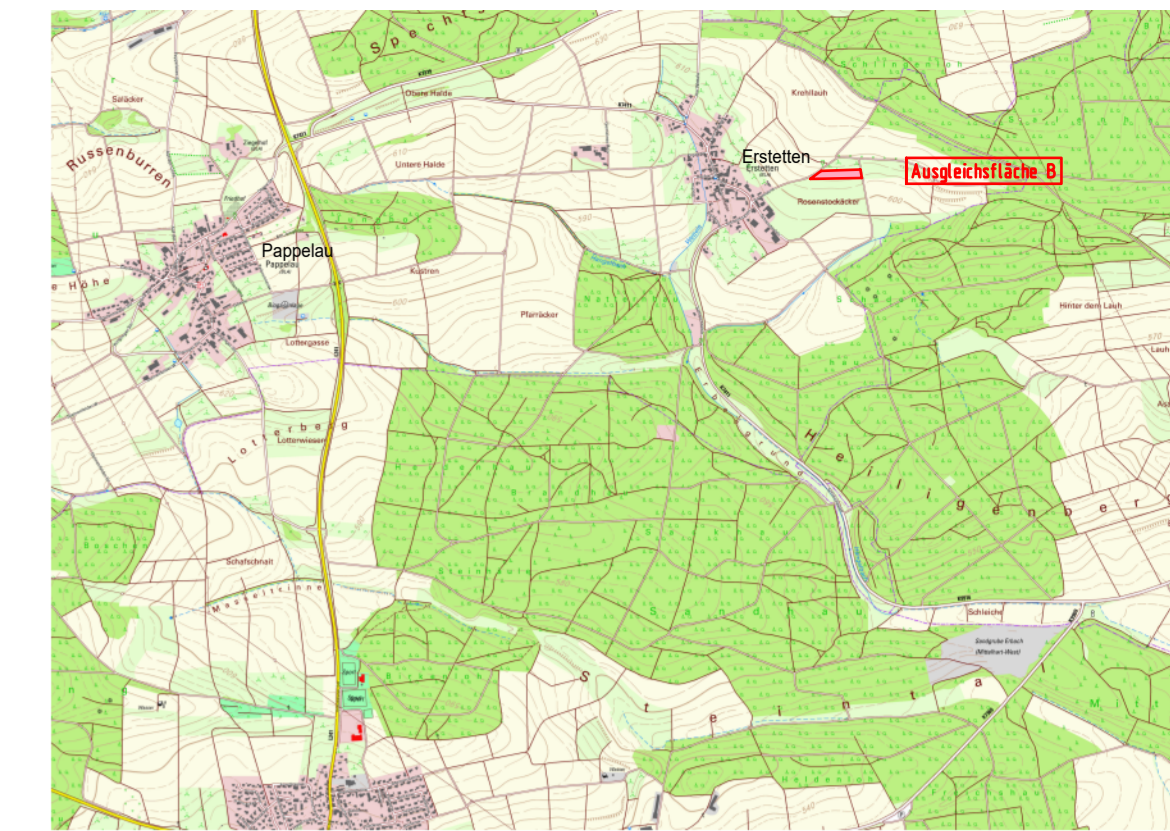
GE GH 8,0m  
0,6 (1,2)  
DN max. 35° a

# Zeichenerklärung

## Planungsrechtliche Festsetzungen gemäß BauGB

- Art der baulichen Nutzung**
    - 1.1 MI Mischgebiet (§ 6 BauNVO)
    - 1.2 GE Gewerbegebiet (§ 8 BauNVO)
  - Maß der baulichen Nutzung**
    - 2.1 0,6 Grundflächenzahl (§ 19 BauNVO)
    - 2.2 (1,2) Geschossflächenzahl (§ 20 BauNVO)
    - 2.3 GH 9,0m/8,0m max. zulässige Gebäudehöhe über NN (§ 16 Abs. 2 BauNVO)
    - 2.4 TH 6,25m max. zulässige Traufhöhe über NN (§ 16 Abs. 2 BauNVO)
  - Bauweise**
    - 3.1 o offene Bauweise (§ 22 Abs. 2 BauNVO)
    - 3.2 a abweichende Bauweise (§ 22 Abs. 4 BauNVO)
  - Überbaubare Grundstücksfläche**
    - 4.1 Baugrenze (§ 23 BauNVO)
  - Verkehrsflächen**
    - 5.1 öffentliche Straßenverkehrsfläche (§ 9 Abs. 1 Nr. 11 BauGB)
    - 5.2 Gehweg
  - Hauptversorgungs- und Abwasserleitungen**
    - 6.1 unterirdisch (§ 9 Abs. 1 Nr. 13 BauGB)
  - Grünflächen**
    - 7.1 öffentliche Grünflächen hier: Verkehrsgrün (§ 9 Abs. 1 Nr. 15 BauGB)
  - Sonstige Planzeichen**
    - 8.1 Grenze des räumlichen Geltungsbereichs des Bebauungsplanes (§ 9 Abs. 7 BauGB)
    - 8.2 Grenze Geltungsbereich rechtskräftiger Bebauungspläne
    - 8.3 Bereich ohne Ein- und Ausfahrt (§ 9 Abs. 1 Nr. 11 BauGB)
    - 8.4 Bereich mit Ein- und Ausfahrt (§ 9 Abs. 1 Nr. 11 BauGB)
    - 8.5 Von der Bebauung freizuhaltende Fläche (§ 9 Abs. 1 Nr. 10 BauGB)
    - 8.6 Füllschema der Nutzungsschablone
  - Art der baulichen Nutzung**

Gebäudehöhe	Traufhöhe
max. Grundflächenzahl	max. Geschossflächenzahl
Dachneigung	Bauweise
Dachform	
  - 8.7 Anpflanzen von Einzelbäumen (§ 9 Abs. 1 Nr. 25a BauGB)
  - 8.8 Erhalt von Einzelbäumen (§ 9 Abs. 1 Nr. 25b BauGB)
  - 8.9 pfg Pflanzgebot
- Örtliche Bauvorschriften gemäß §74 LBO**
    - 9.1 DN max. 35° max. Dachneigung
    - 9.2 DN 15-45°
    - SD Satteldach
    - WD Walmdach
    - ZD Zeltdach
    - begr. FD begrüntes Flachdach
  - Für die Hinweise**
    - 10.1 best. Baum / Gebüsch



Stadt: Erbach  
Stadtteil: Ringingen  
Alb-Donau-Kreis

Bebauungsplan und örtliche  
Bauvorschriften für das Gebiet

## "Mischgebiet südlich Oberdischinger Straße"

Lageplan

Maßstab 1 : 500

Gefertigt: 04.12.2017/18.11.2019/23.03.2020

Ausgefertigt:

Ingenieurbüro Wassermüller Ulm GmbH  
Hörvelsinger Weg 44  
89081 Ulm

Bürgermeister